



Keleşler Ford Plaza'nın
ücretsiz dergisidir

Keleşlerlife

1949'dan beri

OCAK 2024 Sayı:74



YENİ FORD TOURNEO COURIER SEGMENTİNDE YENİ BİR DÖNEMİN KAPISINI AÇIYOR



Engineered together with Ford

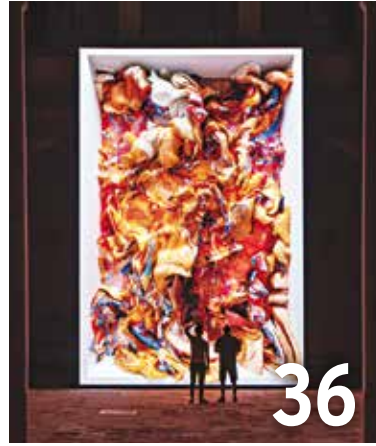
YENİ FORD RANGER GÜCÜNÜ KULLAN



Ford Yetkili Satıcısı
Keleşler

Uluyol Cad. No: 25/A
Bayrampaşa / İstanbul
Tel: (0212) 417 39 15

içindekiler



Yeni yıla başlangıç



2023 yılı her açıdan zor bir yıl olarak hafızalarımızdaki yerini aldı. Şubat ayında yaşanan deprem felaketi, genel seçimler, zor ekonomik koşullar, halen devam eden Ukrayna –Rusya savaşı, İsrail'in Gazze'ye saldırısı, doğal felaketler ardı ardına sıralandı. Diğer taraftan Mustafa Kemal Atatürk'ün önderliğinde, büyük zorluklarla kazanılan bağımsızlığımızın, Türkiye Cumhuriyeti'nin kuruluşunun 100. yılını kutladığımız anlamlı bir yıl oldu. Cumhuriyetimizin sonsuz olmasını diliyorum.

Otomotiv sektörüne bakarsak; Hafif ticari ve otomobil satışları 2023 yılında bir önceki yıla göre %57,4 artarak 1 milyon 232 bin 625 adetle Cumhuriyet tarihinin satış rekoru kırılmış oldu. Daha önceki rekor 2016 yılında 983.72 adet olarak gerçekleşmişti.

2024 yılı için öngörülen ise; zorlu ekonomik göstergeler, düşen satın alma gücü, yüksek faiz oranları, artan vergiler ve yeni zamların gölgesinde geçecek bir dönem olarak niteleniyor.

Sürekli değişen piyasa koşulları ve tüm olumsuzluklara rağmen 2023 yılı şirketimiz için yatırım ve yenilenme yılı oldu. Keleşler A.Ş. olarak başarıyla sürekliliği sağlamak; satış ve satış sonrası hizmetlerde toplam kaliteyi yakalamak ve müşteri memnuniyetini artırmak üzerine 1998 yılında taşınmış olduğumuz binamızı daha geniş ve konforlu alanlar yaratarak dış cephe de dâhil olmak üzere yeniledik.

Bu sayının kapak konusu ise yepyeni Ford Tourneo Courier. 2014 yılından beri Türkiye'de üretilen Courier modeli, yepyeni tasarımıyla artık Romanya'daki Craiova fabrikasında üretilmeye başlandı. Bir önceki modele göre hem bir aile otomobili hem de iş için geniş hacim sunan özellikleriyle sınıfındaki yerini aldı.

Bu şirketi kuran birinci kuşağın son temsilcisi babam Hasan Keleş'i kaybedeli bir yıl oldu. 18 yıl önce ansızın aramızdan ayrılan ailemizin ikinci kuşak temsilcileri Mehmet Keleş, Ahmet Keleş ve eşi Canan Keleş'i ve tüm aile büyüklerimizi rahmet ve özlemle anıyoruz.

Yeni yılın, yeni heyecanlar getirmesi dileği ile...

Banu Keleş
Genel Yayın Yönetmeni

KAPAK KONUSU YENİ NESİL COURIER SEGMENTİNDE YENİ BİR DÖNEMİN KAPISINI AÇIYOR



- 12 **HABERLER**
- Efsane Ranger şimdi daha cesur ve daha güçlü
- Ford Otosan'dan Türkiye Cumhuriyeti'nin 100. yılına yakışan yatırım: "Geleceğin Fabrikası"
- 18 **SATIŞ SONRASI**
2023 yılında üst üste üç kez "Satış Sonrası Mükemmellik Ödülü"
- 22 **SÖYLEŞİ**
Büyüme ve Akıllı Hareketlilik İş Alanı Lideri Canalp Gündoğdu:
"Çevresel ve teknolojik devrimin ön safında yer almayı sürdüreceğiz"
- 26 **KEŞFET**
Geçmişin geleceğe ışık olduğu yer: Rami Kütüphanesi
- 30 **MERCEK**
Otoyol hipnozu nasıl önlenir?
- 32 **SAĞLIKLI GÜNLER**
Yaşamın kum saati: Telomerler
- 34 **SİGORTA**
Kasko poliçe fiyatları neden değişiklik gösteriyor?
- 36 **SANAT**
Refik Anadol'dan dijital sanata rönesans dokunuşu
- 38 **NEDEN? NASIL?**
İş makinesi izlemeyi neden çok seviyoruz?
- 40 **DOĞAYA SAYGI DUY**
Deniz altında tehlikeli istila
- 42 **MODELLER**

Keleşlerlife

İmtiyaz Sahibi ve Genel Yayın Yönetmeni
Keleşler A.Ş. adına
Banu Keleş

Yayın Koordinatörü
Erdem Çağlayan
erdem@ozdeyayincilik.com

Editör
Özden Kılıç
ozdenkili@ozdeyayincilik.com

Sanat Yönetmeni
Erol Doğan

Fotoğraf
Serkan Şentürk
Katkıda Bulunanlar
Ahmet Yazgan, Yasemin Keleş

Yapım

ÖZDE
YAYINCILIK VE TASARIM

Özde Yayıncılık ve Tasarım Hizmetleri
Tel: 0542 840 14 65
www.ozdeyayincilik.com

Baskı:
Özgün Ofset
+90 212 280 00 09

Yayın Türü: Yerel, Süreli
life.kelesler.com



Uluyol Cad. No: 25/A Bayrampaşa - İstanbul
Santral: (0212) 417 39 15 - Fax: (0212) 545 67 83



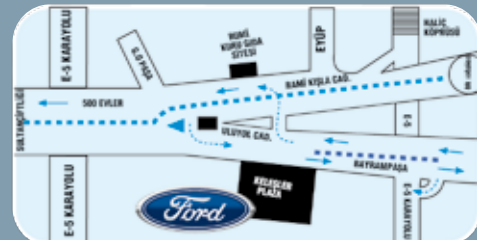
Satış	Dahili no	Gsm
Satış	136-153	(542) 264 54 90 (532) 583 65 99
Santral	111-112	
Satış Destek	117	
2. El	124	
	129	(555) 972 82 11
Servis		
Mekanik Danışman	141 - 173	(533) 375 30 97 (555) 972 82 03
Kaporta Hasar	166 -170	(533) 625 39 85 (555) 972 82 01
Müşteri İlişkileri	174	
Yedek Parça	165-171	(555) 804 53 25

Keleşler Sigorta
Sigorta Satış



130-131-132-152
(555) 972 82 04
(533) 273 00 39
(545) 856 19 21
(212) 545 01 32
sigorta@kelesler.com

Fax



f keleslerford
e kelesler.com
i keleslerford



YENİ FORD TOURNEO COURIER SEGMENTİNDE YENİ BİR DÖNEMİN KAPISINI AÇIYOR

TÜRKİYE'NİN TİCARİ ARAÇ LİDERİ FORD OTOSAN, TASARIM, MÜHENDİSLİK VE ÜRETİM SORUMLULUĞUNU ÜSTLENDİĞİ YENİ NESİL FORD TOURNEO COURIER VE TRANSİT COURIER'İ YEPYENİ YÜZÜ VE TEKNOLOJİK ÖZELLİKLERİ İLE PAZARA SUNDU. SEGMENTİNDE ROL MODEL OLMAYI HEDEFLEYEN YENİ NESİL COURIER SERİSİ; YÜKSEK PERFORMANS, FONKSİYONEL VE ŞİK TASARIM, GELİŞMİŞ BAĞLANABİLİRLİK VE SON TEKNOLOJİ GÜVENLİK ÖZELLİKLERİNİ BİR ARAYA GETİRİYOR. YENİ NESİL COURIER SERİSİ, TİCARİ FİLOLARIN OPERASYONLARINI KOLAYLAŞTIRMANIN YANI SIRA BİREYSEL MÜŞTERİLER İÇİN DE SUV BENZERİ TASARIMI İLE KONFOR VE İŞLEVSİLLİK İÇİN YENİ STANDARTLAR BELİRLİYOR.

Ford'un Avrupa'daki ticari araç üssü olan Ford Otosan, tasarım, mühendislik ve üretim sorumluluğunu üstlendiği yeni nesil Ford Tourneo Courier ve Transit Courier'i kombi ve van gövde seçenekleriyle Türkiye'de pazara sundu.

Türkiye hafif ticari sınıfının en çok satan aracı Ford Courier'in yeni nesil versiyonu olan yeni Ford Tourneo Courier ve Transit Courier; üstün performans, işlevsel tasarım, gelişmiş bağlanabilirlik ve ileri güvenlik sistemlerinin ideal bir birleşimi olarak her türlü ihtiyaca cevap veriyor ve segmentinin ötesine geçerek yepyeni müşteri kitlelerinin de ilgisini çekecek görünüyor.

Yeni nesil Courier'in araç mimarisi, müşteri ihtiyaçları ve beklentileri temel alınarak, Ford Otosan tasarımcıları ve mühendisleri tarafından 'Tasarım Odaklı Düşünce' (Design Thinking) felsefesi ile geliştirildi. Bu yaklaşım, Courier'nin müşterilere en uygun çözümleri sunmasını sağlıyor.

Pratik tasarımıyla ticari filoların işlerini kolaylaştıran yeni Transit Courier serisi, gelişmiş yeteneklere ve güçlü, modern bir görünüme sahip. Kendi segmentinde eşsiz bir verimlilik ve maksimum çalışma süreleri sunarken, etkileyici duruşu ve yüksek sürüş yetenekleriyle dikkat çekiyor. Courier serisi aynı zamanda etkileyici tasarımı ve yepyeni özellikleriyle binek araçlara güçlü bir alternatif olma iddiasında.

Yüksek performanslı sürüş

Yeni Courier serisi, performansı doruklara çıkaran yeni benzinli ve dizel güç aktarma sistemleri seçeneklerinin yanı sıra rafine ve verimli sekiz vitesli otomatik şanzımanla ihtiyaçlara çok daha kolay uyum sağlıyor.

Yeni Tourneo Courier'nin benzinli EcoBoost motoru; 6 ileri manuel şanzımanla 100 PS ve 125 PS seçenekleriyle gelirken; 7 ileri otomatik şanzıman 125 PS güç sağlıyor. 1.5 litre dizel EcoBlue motorlu versiyonu da 100 PS güç üreten 6 manuel vitesli şanzımanla bir arada bulunuyor.

Yeni nesil Ford Transit Courier'nin benzinli versiyonu; altı vitesli manuel şanzımanla 100 PS güç sağlayan, yedi vitesli otomatik şanzımanla 125 PS güç sağlayan 1.0 litre EcoBoost motor seçeneklerine sahip. 1.5 litre dizel EcoBlue motorlu versiyonu ise, 100 PS ve 250 Nm tork üreten 6 manuel vitesli şanzımanla birlikte geliyor. Tüm seçenekler hızlı ve yumuşak vites geçişleri sağlayarak, konfordan taviz vermeden üstün performansı garantiliyor.

YENİ FORD TOURNEO COURIER, BAĞLI MODEMİ SAYESİNDE BİRÇOK BAĞLANTILI ARAÇ ÖZELLİĞİNİ ETKİNLEŞTİREREK HER AN İLETİŞİMDE VE KONTROLDE KALIYOR. FORDPASS UYGULAMASIYLA YENİ COURIER NEREDE OLURSA OLSUN ARAÇLA BAĞLANTIDA KALMAK, UZAKTAN ARAÇI KONTROL ETMEK VE ARAÇA DAİR GÜNCEL BİLGİLERE ERİŞMEK MÜMKÜN. YENİ NESİL COURIER, UZAKTAN ARAÇI ÇALIŞTIRMA/ DURDURMA, KAPI KİLİTLERİNİ AÇMA/KİLİTLEME GİBİ UZAKTAN KONTROL ÖZELLİKLERİ İLE DONATILIYOR.





YENİ TOURNEO COURIER'İN BENZİNLİ ECOBOOST MOTORU; 6 İLERİ MANUEL ŞANZIMANDA 100 PS VE 125 PS SEÇENEKLERİYLE GELİRKEN; 7 İLERİ OTOMATİK ŞANZIMAN 125 PS GÜÇ SAĞLIYOR. 1.5 LİTRE DİZEL ECOBLUE MOTORLU VERSİYONU DA 100 PS GÜÇ ÜRETEN 6 MANUEL VİTESLİ ŞANZIMANLA BİR ARADA BULUNUYOR. YENİ NESİL FORD TRANSİT COURIER'İN BENZİNLİ VERSİYONU; ALTI VİTESLİ MANUEL ŞANZIMANLA 100 PS GÜÇ SAĞLAYAN, YEDİ VİTESLİ OTOMATİK ŞANZIMANLA 125 PS GÜÇ SAĞLAYAN 1.0 LİTRE ECOBOOST MOTOR SEÇENEKLERİNE SAHİP.



Yeni Tourneo Courier rahatlığı, kapasitesi ve farklı konfigürasyon seçenekleriyle günlük yaşamdaki her türlü ihtiyaca uyum sağlıyor. Katlanabilir arka koltukları ve esnek yerleşim seçenekleri sayesinde 2,45 m³'lük bagaj hacmiyle iş seyahatlerinden doğa gezilerine kadar her durumda tüm eşyaları kolayca taşıyabiliyor. Kombide 4+1 oturma özelliği sayesinde koltuklar kapalı değilken 5 kişilik kapasiteyle yolculuk yapılabiliyor.

Kullanışlılığı artırmak üzere daha uzun, daha geniş ve daha yüksek olacak şekilde yaratılan yeni seri, kompakt tasarıma bambaşka bir anlam kazandırıyor. Yeni Transit Courier'nin tekerlek kemerleri arasında 1,22 m olan 1,8 m yük uzunluğu, iki euro palet yük taşıyabiliyor. 1,26 m olan yüklem alanı yüksekliği sayesinde daha fazla hacim ve ferahlık sunuyor. Transit Courier'de de mevcut hacim yüzde 25 artarak 2,9 m³'lük geniş bir alan sağlıyor.

Üstün tasarımıyla güçlü ve yeni görünüm

Yeniden tasarlanan Courier serisinin en dikkat çeken yönü SUV benzeri dış tasarımı. Dış tasarımı Courier'in sağlamlığını, işlevselliğini ve çok yönlülüğünü vurguluyor. Teknolojik iç tasarımında ise telefon tutucu, orta konsolda iki bardak tutucu ve ek saklama alanıyla daha fazla konfor yaratıyor.

Yeni nesil Tourneo Courier'in akıllı telefon ekranını yansıtabilen, 8 inçlik dokunmatik ekranlı en yeni SYNC 4 sistemi, gelişmiş bağlantı ve kablosuz güncellemeleri sağlayan dahili bir modemle birlikte çalışıyor. Merkezi ekranı tamamlayan 8 inçlik dijital gösterge paneli, sürücü odaklı bir kokpit yaratıyor. Yeni Tourneo Courier, bağlı modemi sayesinde birçok bağlantılı araç özelliğini etkinleştirerek her an iletişimde ve kontrolde kalıyor. FordPass uygulamasıyla Yeni Courier nerede olursa olsun araçla bağlantıda kalmak, uzaktan aracı kontrol etmek ve araca dair güncel bilgilere erişmek mümkün. Yeni nesil Courier, uzaktan aracı çalıştırma/durdurma, kapı kilitlerini açma/kilitleme gibi uzaktan kontrol özellikleri ile donatılıyor. Bağla-

nabilirlik özellikleri ve Fordpass mobil uygulaması sayesinde araç konumu, depo doluluk oranı, tahmini menzil bilgisi, lastik basıncı, güncel kilometre bilgisi ve motor yağı kalan ömür bilgisi gibi verilere rahatça erişilebiliyor. Courier serisi; sürüşü, park etmeyi ve çalışmayı daha kolay, daha akıllı ve daha güvenli hale getiren akıllı destek sistemleri ile donatılıyor. Şerit Takip Sistemi, Çarpışma Önleme Yardımcısı, Akıllı Hız Yardımı, Arka Park Sensörü, Ön Park Sensörü ve Geri Görüş Kamerası gibi gelişmiş özellikler sürücülere benzersiz bir deneyim sunuyor. Adaptif Hız Kontrol Sistemi (Otomatik Şanzımda Şerit Merkezleme ve Dur&Kalk özelliği ile), Kör Nokta Uyarı Sistemi, Navigasyon, Gelişmiş Çarpışma Önleme Yardımcısı ve Manevra Destek Sistemi gibi yeni teknolojiler ise opsiyonel otonom teknolojileri sunuyor.

Yeni Courier serisi Kombi'de Trend, Deluxe, Titanium ve macera peşinde koşanlar için Active; Van'da ise Trend ve Deluxe seri stratejisiyle iç ve dış tasarımda, güvenlik paketinde farklı premium özellikler sağlıyor.

TİCARETİN DİNAMİKLERİNİ DEĞİŞTİREN COURIER, FORD'U KOMPAKT VAN SEGMENTİNE SOKAN, HAFİF TİCARİ SINIFININ EN ÇOK SATAN ARACI UNVANINA SAHİP. YENİ NESİL COURIER'İN ARAÇ MİMARİSİ MÜŞTERİLERİN İHTİYAÇ VE BEKLENTİLERİ DİNLENEREK, FORD OTOSAN TASARIMCILARI VE MÜHENDİSLERİ TARAFINDAN "TASARIM ODAKLI DÜŞÜNCE" (DESİGN THINKING) FELSEFESİ İLE GELİŞTİRİLDİ. BU DOĞRULTUDA COURIER, MÜŞTERİLERE EN UYGUN ÇÖZÜMLERİ SUNUYOR.

Lansarea producției Transit Courier și Tourneo Courier 24 octombrie 2023 | Craiova



Ford Otosan Lideri GÜVEN ÖZYURT: "Yeni nesil Courier ürün ailesi, Craiova'ya ve ülkeye olan inancımızın bir kanıtı"

Ford Otosan, tasarımından üretimine kadar her aşamasına imzasını attığı ve ilk kez 2014 yılında Yeniköy fabrikasında hattan indirdiği Courier'nin dünyadaki tek üretim merkezi konumunda. Ticaretin dinamiklerini değiştiren Courier, Ford'u kompakt van segmentine sokan araç olarak biliniyor. Yeni nesil Ford Tourneo Courier ve Transit Courier, şirketin Craiova fabrikasında hattan indirdiği ilk araç unvanına sahip. Courier'in bu özelliğine dikkat çeken Ford Otosan Lideri Güven Özyurt, geçtiğimiz Ekim ayındaki törende şu değerlendirmelerini paylaştı:

"Courier, Ford Otosan olarak bizim için büyük değer taşıyor. Tasarımından üretimine kadar her aşamasında Ford Otosan imzasını taşıyan Courier'nin küresel üretim sorumluluğu yaklaşık on yıldır bize emanet. Courier, üstün performans ve işlevsel tasarımın ideal birleşimi olarak ticari araç lideri pozisyonumuza ulaşmamıza büyük katkı sağladı. Şimdi de Craiova fabrikamızda üretim bandından indirdiğimiz ilk araç olmasından büyük gurur ve sevinç duyuyorum. Craiova'nın son teknoloji üretim kabiliyetleri, Ford Otosan'ın ticari araç tasarımı, mühendisliği ve üretimindeki kapsamlı deneyimiyle tamamlanıyor. Yeni nesil Courier ürün ailesine yaptığımız yatırımlar,

Craiova'ya ve ülkeye olan inancımızın bir kanıtı. Transit Courier ve Tourneo Courier'nin başarılarının devamını dilerken, yeni kilometre taşlarına ulaşacağına ve yeni rekorlar kıracağına olan inancım tam" dedi.

Koç Holding CEO'su Levent Çakıroğlu ise "Ford Otosan'ın başarısının önemli bir dönüm noktası olan Courier, Ford dünyası içinde ürün geliştirme ve tasarım anlamında daha büyük sorumlulukları üstlenme yeteneğini de hızlandırdı. Bugün gelinen noktada Ford Otosan'ın ruhunu gerçekten yansıtan bir tesis haline gelen Craiova Fabrikası'nda yeni nesil Courier'nin de çok başarılı olacağına ve yakın zamanda kendi segmentinin lideri haline geleceğine inanıyorum" diye konuştu. Courier serisinin tam elektrikli ve bağlantılı versiyonu da Craiova fabrikasında üretilecek ve 2024 yılında müşterilerle buluşacak.



Ford Türkiye İş Alanı Lideri Özgür Yüçetürk,

"Tasarımından üretimine kadar her aşamasında Ford Otosan imzasını taşıyan Courier, üstün performans ve işlevsel tasarımın ideal birleşimi olarak Türkiye'nin ve Avrupa'nın ticari araç lideri pozisyonumuza ulaşmamıza büyük katkı sağladı. Tasarım odaklı düşünce anlayışıyla geliştirdiğimiz yeni nesil Ford Tourneo Courier ve Transit Courier modellerimiz de müşterilerimizin hayatlarının her alanında benzersiz bir konfor, ileri teknoloji ve verimlilik sunarak segmentinde referans noktası olacak."



EFSANE RANGER

ŞİMDİ DAHA CESUR VE DAHA GÜÇLÜ

GÜVENLİK, SÜRÜŞ, KONFOR, TEKNOLOJİ, TASARIM, VERİMLİLİK, ÇEVRESEL ETKİ VE MALİYET KARŞILIĞI AÇISINDAN PICK-UP SEGMENTİNİN LİDERİ OLAN YENİ FORD RANGER, PERFORMANSI VE YENİLİKÇİ TEKNOLOJİLERİYLE ÖNE ÇIKIYOR



Yenilikçi tasarımı ve mühendisliği ile öne çıkan, 180'den fazla ülkede satılan, Ford'un şimdiye kadarki en güçlü ve en akıllı modeli olan Ranger; performans, verimlilik ve zarafeti bir arada sunuyor. Avrupa'nın en çok satan pick-up modeli olan Ford Ranger, en gelişmiş motor teknolojilerini bünyesinde barındıran 2.0 litre EcoBlue dizel motor seçeneği 10 vitesli otomatik şanzımanla kombine edildiğinde yüzde 24'e varan yakıt verimliliği sunuyor. Böylece değişen koşullara ve arazi şartlarına sorunsuz şekilde uyum sağlıyor. Özellikle şehir içi trafikte fark yaratan Otomatik Start/Stop Sistemi ile yakıt tüketimini yüzde 10'a kadar azaltılabiliyor.

Araçtaki yol bilgisayarı; kat edilen mesafe, yakıt tüketimi, hız ve dış ortam sıcaklığı gibi önemli bilgi ve rakamları gösteriyor. Ayrıca, aracın deposundaki yakıtla daha ne kadar yol kat edebileceğini yaklaşık olarak gösteren bir gösterge de bulunuyor.

Güvenlik teknolojileri ile rakip tanımıyor

Şerit Takip Sistemi, Yaya Algılama Özelliğine Sahip Çarpışma Önleme Sistemi, Akıllı Hız Sınırlandırma ve Park Sensörleri gibi gelişmiş sistemler daha güvenli sürüş deneyimi sağlıyor; Yokuş Kalkış Destek Sistemi ve Eğim İniş Kontrol Siste-

mi ise kontrolün daima sürücüde olmasına yardımcı oluyor. Ford Ranger ilk kez Ford'un Anahtarsız Giriş ve Çalıştırma özelliğiyle donatılırken, SYNC IV 10" veya sınıfının en iyisi 12" dokunmatik ekran sunuyor. Sistem araç içindeki konforu eğlence ve iletişimle destekleyerek yolculukları keyfe dönüştürüyor. Ford Ranger'ın yüksek teknoloji ürünü dijital iç mekânı, gelişmiş yük alanı, yük alanı yönetim sistemi gibi özellikler ve teknolojiler, 5 binden fazla görüşmenin ve düzinelere müşteri atölyesinin sonucunda geliştirildi.

Kullanışlılık ön planda

Yeni Ranger, kullanım kapasitesini artırmak ve daha kolay çalışmaya yardımcı olmak için tasarlanmış birçok teknolojisi ve özellik sunuyor. Bunlardan biri olan yenilikçi arka tampon tasarımı, yüke daha kolay ve güvenli erişim sağlamak adına her iki tarafta da kullanılabilen entegre bir yükseltme basamağına sahip. 3,5 tona kadar çekme kapasitesi ve 1 ton taşıma kapasitesi ile Yeni Ranger, büyük yükler, zorlu koşullar ve işler için ideal özellikler barındırıyor. Yerleşik invertör sayesinde 240 Volt ve 400 Watt'a kadar güç tedarik ederken, bu sayede telefon şarj edebilir, elektrikli aletlerinizi hatta bir buzdolabını bile evdeki gibi kullanabilirsiniz.



Yeni Ranger, aldığı ödüllerle başarısını kanıtladı

Daha güçlü, daha verimli motoru ve yenilikçi teknolojileriyle sınıftaki standartları yeniden belirleyen Yeni Ranger, beş kıtadaki 45 ülkeden 63 kadın otomobil gazetecisinden oluşan WWCOTY jürisi tarafından bu yıl 13'üncü kez yapılan oylamada 'En İyi 4x4 ve pick-up modeli' seçildi.

Araçların güvenlik, sürüş, konfor, teknoloji, tasarım, verimlilik, çevresel etki ve maliyet karşılığı açısından değerlendirildiği oylamada kendi kategorisinde mükemmelliği temsil eden model olarak gösterilen Ford Ranger için WWCOTY jürisi, "Güvenilir, şık ve karizmatik. Her zeminde kolaylıkla hareket ediyor. Bir arazi aracı kadar verimli, kapalı portbagajı sayesinde daha pratik" değerlendirmesinde bulunuyor.

Yeni Ford Ranger, diğer taraftan "2024 Uluslararası Pick-up Ödülü" (IPUA) de alarak yeni bir rekora imza attı. Yunanistan'da IPUA jürisi tarafından zorlu on ve off-road testlerinin ardından, Ranger üçüncü kez IPUA tacını kazandı.

FORD RANGER'IN YÜKSEK TEKNOLOJİ ÜRÜNÜ DİJİTAL İÇ MEKÂNI, GELİŞMİŞ YÜK ALANI, YÜK ALANI YÖNETİM SİSTEMİ GİBİ ÖZELLİKLER VE TEKNOLOJİLER, 5 BİNDEN FAZLA GÖRÜŞMENİN VE MÜŞTERİ DEĞERLENDİRMELERİNİN SONUCUNDA GELİŞTİRİLDİ.



Performans O'nun ruhunda var

Yeni Ranger'ın 4WD ve 2WD arasında anında geçiş seçeneği, aracın tüm koşullarda ve ortamlarda kendinden emin bir şekilde kullanılmasına yardımcı oluyor. Böylece, uygun koşullu yollarda gezerken aracı 2WD'de tutabilirken, araziye çıkmak istenildiğinde veya yol koşulları kötüleştiğinde ise kolayca 4WD'ye alınabiliyor. Yeni Ranger'ın gelişmiş yeni e-4WD sistemi, hem ön hem de arka akslara gönderilen

torku otomatik olarak değiştirmek için çeşitli sensörlerden gelen verileri takip ediyor. Alternatif olarak, sürücüler çeşitli sürüş modları arasında seçim yapabiliyor.

Yeni Ranger, daha küçük araçların geçmeyi hayal bile edemeyeceği yerlerde kolayca ilerliyor. Yeni Ranger, hem suda hem de karadaki üstün performansına eşlik eden 800 mm'lik sudan geçme kapasitesine sahip. Yeni Ranger 4WD modelleri yerden en az 235 mm yükseklik sunuyor. Araç, 30 derecelik yaklaşma, 21 derecelik rampa aşımı ve 25,6 derecelik kalkış açısı ile en zorlu arazilerde bile keyifli ve kolay bir sürüş için tasarlandı.





FORD OTOSAN'DAN TÜRKİYE CUMHURİYETİ'NİN 100. YILINA YAKIŞAN YATIRIM: "GELECEĞİN FABRİKASI"

Gelecek vizyonu doğrultusunda kapsamlı yatırımlarını hayata geçiren Ford Otosan; sürdürülebilir, dijital ve verimli çözümlerle yeniden tasarladığı Yeniköy fabrikasını 4 Kasım 2023'te bir törenle açtı. Yeniköy Fabrikası'nın yeniden inşası, Ford Otosan'ın otomotiv sanayinin elektrikli dönüşümüne liderlik etme misyonuyla 2021'de açıkladığı ve Türk özel sektörünün bugüne kadarki en büyük yatırımı olan 2 milyar avroluk vizyon projesinin bir parçasını oluşturuyor. Ford Otosan'ın yenilikçi bakış açısını yansıtan Yeniköy Fabrikası, aynı zamanda şirketin, Ford'un Avrupa'daki ticari araç üretim üssü olarak mühendislik ve üretim gücünü küresel sahneye taşıma kararlılığını ortaya koyuyor.

Ali Y. Koç:
"Yeniköy Fabrikası, yepyeni bir çağın başlangıcını temsil ediyor"

Koç Topluluğu ve Ford Motor Company arasındaki köklü ortaklığın simgesi Ford Otosan'ın kurulduğu günden bu yana gelecek odaklı bir vizyonla, 'ilk'leri başarmaya ve değer üretmeye devam etmekte olduğunu vurgulayan Koç Holding Yönetim Kurulu Başkan Vekili ve Ford Otosan Yönetim Kurulu Başkanı Ali Y. Koç, "Cumhuriyetimizin ikinci asrına girerken, 'Geleceğin Fabrikası' olarak adlandırdığımız Yeniköy fabrikamızı yaklaşık dört kat büyütürük ve daha da modernleştirerek hizmete alıyoruz.

FORD OTOSAN, OTOMOTİV ENDÜSTRİSİNİN SÜRDÜRÜLEBİLİR VE TEKNOLOJİK DÖNÜŞÜMÜNE LİDERLİK ETME VİZYONU DOĞRULTUSUNDA, İNOVATİF VE VERİMLİ ÇÖZÜMLERLE YENİDEN TASARLADIĞI YENİKÖY FABRİKASINI TANITTI. 2021'DE DUYURULAN 2 MİLYAR AVROLUK, TÜRKİYE'NİN EN BÜYÜK OTOMOTİV YATIRIMININ BİR PARÇASI OLAN YENİKÖY FABRİKASI, OPERASYONEL MÜKEMMELİK, AKILLI FABRİKA UYGULAMALARI, VERİMLİLİK VE SÜRDÜRÜLEBİLİRLİK ALANINDA YENİ KRİTERLER BELİRLİYOR.



Cumhuriyetimizin 100. yılında açılışını yaptığımız bu yeni nesil fabrika, endüstriyel mükemmellik standartları açısından yepyeni bir çağın başlangıcını temsil ediyor. Fabrikamız, 'Avrupa'nın önde gelen elektrikli ticari araç üreticisi' konumumuzu pekiştirecek. Doğrudan yaratacağı çok büyük katma değer yanı sıra, bizi en çok heyecanlandıran husus, tedarik ekosistemimizi geliştirecek olması, dolayısıyla Türkiye'nin otomotiv yan sanayinin ve Türkiye otomotiv ekosisteminin küresel rekabetçiliğini daha da artıracak ve sınırlarımızın ötesine hizmet edecek. Türkiyemizin daha parlak yarınları için Koç Topluluğu 'Ülkem varsa, ben de varım' demeye devam edecek" dedi.

Ford Otosan'ın devlet ve özel sektörün omuz omuza verdiği zaman sanayi alanında neleri başarabileceğinin en önemli ispatı olduğunu belirten Ali Y. Koç, "Bu stratejik yatırımları ülkemize çekebilme-miz, devletimizin sağladığı kolaylıklar, destekler ve cömert teşviklerle mümkün oldu. Başta, bu yolculuğumuzun hep bir parçası olan Cumhurbaşkanımız Sayın Recep Tayyip Erdoğan olmak üzere, çok değerli Bakanlarımıza, ilgili devlet kurumlarımızın kıymetli yetkililerine en içten şükranlarımızı sunuyorum. Sizlerin gelecek vizyonunuza olan inancı sayesinde bu yatırımları gerçekleştiriyoruz" diye konuştu.

Ford Pro Avrupa Genel Müdürü Hans Schep ise: "Yeniköy Fabrikası, Avru-

pa'daki ticari araç operasyonlarımız bir dönüm noktası ve Ford Pro hedeflerimizi gerçekleştirme yolculuğumuzda son derece önemli bir adımı temsil ediyor. Sekiz senedir Ford'u Avrupa'da ticari araç liderliğine taşıyan Transit Custom ailesini en yeni ve tamamen elektrikli versiyonları ile birlikte bu özel tesisin sunduğu kalite, ileri teknoloji ve maksimum verimle üreteceğiz." diye konuştu.

Ford Otosan Yeniköy Fabrikası: Transit Ailesinin Avrupa'daki tek üretim üssü

Ford Otosan'ın Kocaeli Fabrikaları, yıllardır Avrupa'nın ve Türkiye'nin en çok satan ticari aracı olan Transit ailesinin Avrupa'daki tek üretim merkezi, Transit Custom'un ise dünyadaki tek üreticisi konumunda. Fabrikada, yenilikçi özellikleri ve akıllı teknolojileriyle daha yüksek verimlilik ve performans sunan yeni nesil Transit ve Tourneo Custom üretiliyor. Yeni nesil Custom serisinin gelecekteki üyeleri arasında 2024 yılında hattan incek tamamen elektrikli E-Transit Custom da yer alacak. Fabrikada ayrıca Ford ve Volkswagen ortaklığına ait yeni nesil 1 ton Volkswagen ticari araç da üretilecek. Yeniköy Fabrikası, yeni nesil 1 tonluk araçları üretmek üzere kapasitesini 2025 yılında 405.000 adede ulaştıracak.



Güven Özyurt: Yeniköy fabrikasını tüm otomotiv ekosisteminin geleceğine açılan bir kapı olarak görüyoruz

Ford Otosan'ın Cumhuriyet'in tüm esaslarını kendine pusula edinerek, 60 yılı aşkın süredir tüm faaliyetlerini ülkeye katkı odağında yürüterek otomotiv sanayisinin dönüştürücü gücü olduğuna dikkat çeken Ford Otosan Genel Müdürü Güven Özyurt "Gelecek odaklı yatırımlarımızla, ülkemizdeki otomotiv ekosistemi ve tedariklerimizle birlikte büyütüyoruz. Bugün, Avrupa'nın en büyük ticari araç üssü konumundaki Kocaeli tesislerimiz, akıllı fabrika ve sürdürülebilirlik uygulamalarıyla geleceği şekillendirme konusundaki vizyonumuzun en somut örneğidir. Cumhuriyetimizin 100. Yılında; inovasyon ve ilerlemenin bir araya geldiği, yeni nesil araçlarla otomotiv ekosisteminin geleceğine açılan bir kapı olarak gördüğümüz Yeniköy Fabrikası'nın açılışını yapmaktan gurur duyuyoruz." dedi.



riklerimizle birlikte büyütüyoruz. Bugün, Avrupa'nın en büyük ticari araç üssü konumundaki Kocaeli tesislerimiz, akıllı fabrika ve sürdürülebilirlik uygulamalarıyla geleceği şekillendirme konusundaki vizyonumuzun en somut örneğidir. Cumhuriyetimizin 100. Yılında; inovasyon ve ilerlemenin bir araya geldiği, yeni nesil araçlarla otomotiv ekosisteminin geleceğine açılan bir kapı olarak gördüğümüz Yeniköy Fabrikası'nın açılışını yapmaktan gurur duyuyoruz." dedi.

Sürdürülebilirlikte öncü: Türkiye'de ve Ford dünyasında ilk defa uygulanan verimlilik çözümleri

'Gelecek Şimdi' vizyonu otomotiv ekosisteminin dönüştürmek üzere uzun dönem sürdürülebilirlik hedeflerini belirleyen ve adım adım 'karbon nötr' olma yolunda ilerleyen Ford Otosan, Yeniköy fabrikasında devreye aldığı yenilikçi, çevre dostu ve enerji verimliliği yüksek uygulamalarıyla fark yaratıyor. Yeniköy, Ford tesisleri içinde ve Türkiye'nin otomotiv sektöründe birer ilki teşkil eden öncü uygulamalarıyla dikkat çekiyor. Türkiye otomotiv sektöründe ve Ford fabrikaları arasında ilk olan fabrikanın ön cephesine kurulan 'Fotovoltaik Cam Duvar', güneş enerjisini elektrik enerjisine çevirerek Yeniköy fabrikasının enerji ihtiyacının önemli bir bölümünü karşılıyor. Türkiye otomotiv sektöründe ve Ford fabrikaları arasında ilk olan fabrikanın ön cephesine kurulan 'Fotovoltaik Cam Duvar', güneş enerjisini elektrik enerjisine çevirerek Yeniköy fabrikasının enerji ihtiyacının önemli bir bölümünü karşılıyor. Ford Otosan, yan cephedeki 'Fotovoltaik Cam' ve çatılardaki güneş panelleri ile elde ettiği yenilenebilir elektriği bina aydınlatmasında kullanarak elektrik tüketiminden tasarruf ediyor. Bir diğer yenilikçi uygulamalardan biri olan 'Güneş Takip Sistemleri' teknolojisi üretim alanlarının maksimum gün ışığından yararlanmasını sağlıyor. Üretim alanındaki ısıtma ihtiyacı ise 'Güneş Duvarları' siste-

mi ile desteklenerek doğalgaz tüketimini azaltıyor.

Üretimin geleceğini temsil eden son teknolojiler

Kocaeli'deki akıllı fabrika uygulamaları ile 2019'da Dünya Ekonomik Forumu'nun (WEF) Öncü Fabrika Ağı'na (Global Lighthouse Network) girmeye hak kazanan Türkiye'deki ilk, dünyadaki dört otomotiv üreticisinden biri olan Ford Otosan, akıllı fabrika olarak adlandırdığı 'Endüstri 4.0' çalışmalarını da Yeniköy ile bir üst seviyeye taşıyor.

Anlık veri ve yapay zekâ ile uçtan uca yönetilen Yeniköy, yüksek otomasyon seviyesiyle de dikkat çekiyor. Yeniköy'de gelişmiş robotik, makine görüşü ve yapay zekâ uygulamaları ve simülasyon modellerine dayalı operasyonların dijital ikizleri kullanılıyor. Endüstriyel ekipmanlardan sensörlerle veri toplanıyor ve bunlar Nesnelere İnterneti ile birbirine bağlanıyor.

Akıllı fabrikaların temel özelliği olan kapalı döngü modelinin işletildiği Yeniköy'de üretim planlaması gelişmiş veri analitiği ile gerçekleştiriliyor. Böylece talep, arz ve süreç sapmalarındaki değişiklikler karşısında üretimin optimize edilmesi sağlanıyor.

Yeniköy içerdiği birçok yeni nesil teknolojinin yanı sıra akıllı çözümleriyle de öne çıkıyor. Ford Otosan mühendisleri tarafından sıfırdan tasarlanıp hayata geçirilen çok katlı mimariye sahip kaynak ve montaj atölyeleri ile üretim hatlarının verimi artıyor. Bu yenilikçi mimari, ekipmanlar arası iş birliğini artırırken farklı iş istasyonları arasında bölünmeyi azaltıyor. Ayrıca Ford Otosan montaj hatlarında ilk kez havalı presleme ekipmanı yerine kablosuz ve şarj edilebilir matkaplar kullanılarak 'sessiz fabrika' düzeyine ulaşıyor.



2023 YILINDA ÜST ÜSTE ÜÇ KEZ "SATIŞ SONRASI MÜKEMMELLİK ÖDÜLÜ"

KELEŞLER FORD, 2023 YILINDA ÜST ÜSTE ÜÇ KEZ "SATIŞ SONRASI MÜKEMMELLİK" ÖDÜLÜNÜN SAHİBİ OLDU. YIL İÇERİSİNDE HER ÇEYREK DÖNEMDE OLMAK ÜZERE TOPLAM DÖRT KEZ VERİLEN VE İKİNCİ, ÜÇÜNCÜ, DÖRDÜNCÜ ÇEYREKLERDE KELEŞLER FORD'UN ALDIĞI BU ÖDÜL, KELEŞLER FORD'UN SATIŞ SONRASI HİZMETLERDEKİ BAŞARISINI GÖSTEREN GÖSTERGELERDEN YALNIZCA BİRİ. ASIL BAŞARI İSE HER GEÇEN GÜN BÜYÜYEN "MUTLU MÜŞTERİLER" AİLESİNİN SÜREKLİLİĞİNİ SAĞLAMAKTAN GEÇİYOR. YILLARDIR SÖZ KONUSU SÜREKLİLİĞİ VAR EDEN SATIŞ SONRASI HİZMETLER EKİBİNİN ÜYELERİ, BU NOKTAYA NASIL GELİNDİĞİNİ KELEŞLERLİFE'A ANLATTI. TÜM EKİBİ TEBRİK EDİYOR, SÖZÜ KENDİLERİNE BIRAKIYORUZ...

Satış Sonrası Hizmetler Müdürü MUSTAFA YILDIRIM: "MÜŞTERİLERİMİZ DOĞRU YERDE OLMANIN AYRICALIĞINI YAŞIYOR"

Satış Sonrası Hizmetler, kendi dinamikleri bakımından iyi bir organizasyonu ve her şeyin üstünde müşteri memnuniyetini şart koşar. Bildiğiniz gibi satış sürecinde insanlar birikimleriyle hayalini kurdukları araca kavuşurlar ve pozitif bir ortam vardır. Müşteri, birikimin karşılığını görerek, onun konforunu yaşayarak mutlu bir şekilde ayrılır. Bizim alanımız olan satış sonrası hizmetlerde ise duygu elbette daha farklı oluyor. Neticede bir hasar veya arızanın giderilmesi söz konusu oluyor ve bu durumda elbette bir endişe ile bize başvuruyorlar. Bu endişeyi ortadan kaldırmanın, bakış açısını değiştirmenin yolu, kendilerine sunduğumuz hizmetlerin topyekün kalitesidir. İşte bu noktada biz Ford Keleşler Satış Sonrası Hizmetler olarak, tüm ekibimizle güven duygusunu ön plana çıkarıyoruz ve güvenin tesisi için son derece titiz bir süreç yürütüyoruz. Bu noktada müşteriyi iyi anlamak çok önemli. Araçta yapılması gereken işlemleri teknoloji ve deneyimimizden istifade ederek eksiksiz olarak belirliyor, bunları tüm şeffaflığıyla müşterilerimize aktarıyoruz. Müşterimizin doğru yerde bulunduğu konusunda emin olmasını sağlıyoruz.

35 yıldır bu sektörün içerisindeyim. Yaptığımız işin en temel bileşenlerinden birinin özgüven olduğuna inanıyorum. Çünkü müşteri aslında kendinin farkında olan temsilcilere daha çok güveniyor. Dolayısıyla satış sonrası personelin eğitimi ve sosyal becerileri çok önemli. Ekip olarak buna çok özen gösteriyoruz. 9 idare çalışanı, 17 mekanik çalışanı, 9 kaporta-boya çalışanı ve 4 yedek parça sorumlusu olmak üzere 39 kişilik bir ekibiz. Ekip arkadaşlarımızla yüksek bir uyum içerisindeyiz. Çünkü bir çalışan kendini iyi hissetmediği bir yerde verimli çalışamaz. Bu açıdan ekip olarak kendimizi şanslı buluyorum çünkü bu ekip ruhunu yakaladık ve yaşatabiliyoruz.



Aldığımız ödüller tesadüfi değil

Bugün geldiğimiz noktada iyi bir takım olduk. Bunun sonucunda da Ford'un Satış Sonrası Mükemmellik Ödülünü 2023 yılının 2., 3. ve 4. çeyreğinde biz kazandık. Ford Otosan Satış Sonrası Mükemmellik Programında müşteri memnuniyeti ön planda. Müşteri şikayetleri, online randevu fırsat dönüşümü, görüntülü bilgilendirme sistemi, teslim alma deneyimi gibi bir çok kriter değerlendiriliyor. Dolayısıyla bu ödülü üç defa üst üste alabilmek, arka planda son derece doğru bir işleyişin olduğunu ortaya koyuyor. Bu mutluluğu yaşamamızı sağlayan müşterilerimize ve ekibimize gönülden teşekkür ediyorum.

Bayi Müşteri İlişkileri Sorumlusu GÜLHAN KOCAYİĞİT: "GÜÇLÜ İLETİŞİM ÇÖZÜMÜ KOLAYLAŞTIRIYOR"



Keleşler Ford'daki temel görevim, müşterilerimizle bayimizdeki departmanlar arasındaki iletişim ağının sağlıklı bir şekilde işlenmesini sağlamak. Müşterilerimizin ihtiyaçlarını ve beklentilerini doğru anlayarak, kendilerine en üst seviyede çözüm sunmaya odaklanıyorum. Müşterilerimizden gelen geri bildirimleri topluyorum, analiz ediyorum ve bu bildirimleri şirket içerisinde ilgili departmanlara iletirim. Ürün ve hizmetlerin geliştirilmesi adına destek sağlıyorum. Başarılı olmanın yegâne yolu sürekliliği tesis edebilmektir. Müşterilerimizin zihninde güzel ve mutlu anılar bırakabildiğimiz sürece işimizi doğru yaptığımızı görüyoruz. İşin satış sonrası kısmı ise daha zorlu bir alan. Çünkü satış sonrasında hizmet verdiğimiz müşteriler, belirli bir stresle ve belirsizlikle geliyorlar. Bu anlamda müşterileri doğru anlamak, doğru bildirimde bulunmak çok önemli. Mutlaka çözüm odaklı yaklaşıyoruz, müşterimiz bir sorun yaşıyorsa her aşamasında yanında olup, bilgilendirme yapıp, onu mutlaka çözüme kavuşturmaya çalışıyoruz. Bu da müşterilerimizin bize güvenmesini sağlıyor. Çünkü iletişimde dürüst davranmak markamız için çok kıymetli. Onları çok iyi anladığımızı hissettirebilirsek iletişim daha sağlıklı ilerliyor. Aslında hepimiz bir yerlerde müşteriyiz. Ben ne bekliyorsam, müşterilerime de onu yansıtıyorum. Bu iletişim bir bütün, ekip işi. Dengeleri iyi kurmak gerekiyor. Çünkü müşteri aşamasına gelmeden önce aslında kendi içimizde doğru iletişim kurmak çok önemli. Biz ekip olarak ortak bir dil oluşturamazsak, müşteriye de bunu yansıtamayız. İşimi çok seviyorum ve gönülden yapıyorum. Elbette stresli zamanlar oluyor ama bunu da ekipçe çözümlüyoruz. Birbirine destek veren bir ekibiz.

Mastertech ALİ ECİR:**“TEKNİK KABİLİYETLERİMİZİ, İNSAN ODAKLI BİR YAKLAŞIMLA DEĞERE DÖNÜŞTÜRÜYORUZ”**

1999 yılından bu yana mesleğin içindeyim. 19 yıldır Keleşler Ford ailesinin bir üyesiyim. İşimin en sevdiğim yönlerinden biri, mesleki anlamda kendimizi sürekli geliştirebiliyor olmamız. 2005 yılından beri Ford'un kendi bünyesindeki Mastertech Eğitim Akademisinden eğitim alıyorum. Araçlar yeniledikçe, teknolojiler geliştikçe bu eğitimler de yenileniyor. Bugüne kadar hem teknik hem de pratik anlamda 100'e yakın eğitim aldık. Araçların elektrik, elektronik, şanzıman, motor, mekanik gibi bütün aksamını en iyi bilen, arızasını çözen, mühendislerle sürekli iletişim halinde olduğum bir görev alanım var. 2010 yılından beri "Mastertech" olarak görev yapıyorum. Temelde daha karmaşık, çözümlenmesi zor olan ve detaylı uzmanlık gereken servis ihtiyaçlarına çözüm sağlıyorum. Satış Sonrası Hizmetlerde hem teknik hâkimiyet hem de müşterilerle kurduğunuz iletişim kritik rol oynuyor. Biz, bunların tamamında eksiksiz ve en üst seviyede hizmet veren bir altyapıya sahibiz. Keleşler Ford'u bu denli güçlü kılan unsurlardan biri bu. Bir diğeri de yöneticilerimiz ve ekip arkadaşlarımızla kurduğumuz güçlü bağ. Profesyonelliğin gerektirdiği bir iletişim modeli üzerinden her konuda hızlı, doğru ve analitik çözümler geliştirebiliyoruz. Bu, hem çalışanlara hem de doğru orantılı olarak müşterilerde memnuniyeti yakalamamızı sağlıyor.

Müşteri memnuniyetini işimizin hedefi ve sonucu olarak ifade edebilirim. Müşterilerimize şeffaf olduğumuz ve yeteneklerimizle birlikte empati duygusunu da ortaya koyabildiğimiz için hedefimize de sonuca da ulaşabiliyoruz.

Aracın sorununu ilk seferde belirleyip, ilk seferde bakım ve onarımını yapmak çok önemli. Bölgemizde servis konusunda çok başarılı bir bayiyiz. Bu zamana kadar sorununa çözüm bulmayı bize gelen ve çözüme ulaşan birçok müşterimiz oldu. "Helal olsun size" cümlesini çok duyduk. Bu, ekibimiz adına büyük gurur ve motivasyon oluşturuyor. Biz kaliteli hizmet için buradayız. Herkesi bekliyoruz.

Mekanik Servis Danışmanı MUSTAFA CAN SERT:**“MÜŞTERİLERİMİZ, KENDİLERİNE VERDİĞİMİZ DEĞERİN FARKINDA”**

Müşteri memnuniyetinde öncelikle önemli olan şey, ekip içerisindeki iş dağılımının doğru sağlanmasıdır. Bu iş dağılımı eşit ve dengede olunca müşteriye daha iyi hizmet verebiliyorsunuz. Ekip olarak birbirimizin üzerinden iş yükünü azaltmaya çalışıyoruz. Her bir ekip üyesinin motivasyonu yüksek olduğunda bu müşteriye de motive ediyor. Ekipteki paylaşım işin kalitesini ve zamanlamasına etki ettiği için biz bunu çok iyi yönetebiliyoruz. Müşteri memnuniyetinde çok ince bir çizgi var; gelen müşteri bize sorunlarıyla geliyor... İşte bu noktadaki yaklaşımınız çok önemli. Sağlıksız bir iletişim, müşterinizi kaybetmenize sebep olabilir. Müşteriyi doğru anladığınızı ona hissettirmeniz gerekiyor. Müşteri; "Beni anlıyor, ilgileniyor, sorunum için uğraşiyor" diyebilmeli. Bu noktada tecrübeli yaklaşımınız müşteriye böyle hissettiriyor; sorunla ilgili doğru soruları sormak ve bu sorulara müşterinizle birlikte yanıt bulmak çok önemli. Detayları iyi analiz etmek gerekiyor. Müşterilerimiz, "Aracım emin ellerde" diyebilmeli. Bunu hissetmezse sonraki süreçler de sağlıklı ilerlemez. Ne mutlu bize ki, tecrübemiz doğrultusunda müşterilerimizin sorunlarını hızlı ve gayet akışkan bir şekilde sonuca ulaştırabiliyoruz; bunun karşılığında sürdürülebilir bir ortam sağlıyoruz.

**Servis Danışmanı MERT USLU:****“EKİP ARASINDAKİ UYUM, KARŞILIĞINDA BAŞARIYI GETİRİYOR”**

Satış Sonrası Hizmetler, bir otomotiv bayisinin yaklaşımını en net gösterebildiği alandır. Çünkü buradaki iş akışı ve gelen müşterilerin beklentileri, çözüm odaklı olmayı şart koşar. Biz Keleşler Ford olarak servis kısmındaki yetkinliklerimiz ve uzun yıllara dayanan tecrübelerimiz doğrultusunda farklılığımızı ortaya koyuyoruz. Söz konusu tecrübe ve yetkinliklerin yanında empatiye büyük değer veriyoruz. Günün sonunda hepimiz aynı zamanda müşteriyiz ve kendi işimizi yaparken bu bakış açısını göz önünde bulunduruyoruz. Bu da aslında doğru iletişimi ve tabii ki başarıyı getiriyor. Elbette bu bireysel değil bir ekip işi. Tüm zincirlerde iletişimin doğru yürütülmesi gerekiyor. Öncelikle müşterinin taleplerini doğru bir şekilde tespit edebilmek; bizden beklentisi tam olarak nedir bunu iyi anlamamız ve bu doğrultuda onu yönlendirmemiz gerekiyor. Doğru teşhisten sonra zaten devamlılığı geliyor. Elbette yaşanan sıkıntular da olabiliyor. Burada da önemli olan şey, hızlıca aksiyon alıp hızlıca çözümlenebilmek.

Bu noktada ekipteki arkadaşların birbirini çok iyi tanıması da önemli. O zaman birbirimizi daha iyi anlayabiliyoruz. Bu anlamda departman olarak çok şanslıyız. Ekip üyeleri olarak mutlu bir ortamda çalıştığımız için müşterilerimize de bu mutluluğu yansıtabiliyoruz. Müşteri memnuniyeti sağlayan şey, çalışanın mutluluğu ve sadakatinden ileri geliyor.



BÜYÜME VE AKILLI HAREKETLİLİK İŞ ALANI LİDERİ
CANALP GÜNDOĞDU:

Çevresel ve teknolojik devrimin ön safında yer almayı sürdüreceğiz

FORD OTOSAN, OTOMOTİV ENDÜSTRİSİNİN YAŞADIĞI KÜRESEL DÖNÜŞÜMÜN BİR PARÇASI OLMAKLA KALMIYOR, AYNI ZAMANDA YÖNLENDİRİCİ OLMA KONUMUNU ORGANİZASYONUNDA GERÇEKLEŞTİRDİĞİ STRATEJİK YAPILANMALARLA GELİŞTİRİYOR. BU YAPILARDAN BİRİ OLAN BÜYÜME VE AKILLI HAREKETLİLİK İŞ ALANI, **CANALP GÜNDOĞDU** LİDERLİĞİNDE KRİTİK BİR GÖREV ÜSTLENİYOR. TEKNOLOJİ, MOBİLİTE VE BUNLARA BAĞLI OLARAK ORTAYA ÇIKAN YENİ BÜYÜME FIRSATLARINI TITİZLİKLE DEĞERLENDİREREK FİKİRDEN GERÇEĞE DÖNÜŞTÜRÜYOR. DERGİMİZİN SORULARINI YANITLAYAN GÜNDOĞDU, "FORD OTOSAN OLARAK BU ÖNEMLİ DÖNÜŞÜMÜ ÖNCEDEN OKUYARAK STRATEJİLERİMİZİ TITİZLİKLE HAZIRLAMIŞTIK, BU DOĞRULTUDA VİZYONER PLANLARIMIZI ADIM ADIM HAYATA GEÇİRİYORUZ" DEĞERLENDİRMESİNDE BULUNUYOR.

Eğitim hayatınız ve Ford Otosan'daki kariyeriniz hakkında bilgi verir misiniz?
Lisans eğitimimi Yıldız Teknik Üniversitesi Makina Mühendisliği Bölümünde tamamladım. University of Brighton'da İşletme ve Girişimcilik Master'ını bitirdikten sonra 2011 Ocak'ta Ford Otosan'da yeni kurulan kamyon iş biriminde göreve başladım. 2011-2016 yılları arasında Ford Trucks'ta çeşitli rollerde çalıştıktan sonra 2016-2018 yılları arasında Genel Müdürlük Ofisinde Teknik Asistanlık Liderliğini yürüttüm. 2019-2020 yıllarında geçici görevlendirmeyle Silikon Vadisi'nde gitim ve

Dünya Ekonomik Forumu'nda (WEF) Otonom ve Kentsel hareketlilik konusunda projeler gerçekleştirdim. Bu dönemde aynı zamanda Ford Motor Şirketi'nin Palo Alto'daki Mobilite Merkezinde de çalıştım. 2020-2022 yılları arasında Türkiye'ye döndüm ve Akıllı Hareketlilik Yöneticiliği görevine getirildim. 1 Mart 2022 itibarıyla İnovasyon ve Yeni Girişimler Direktörü olarak atandım, çevik dönüşüm sonrası bu fonksiyona Büyüme ve Akıllı Hareketlilik İş Alanı demeye başladık, ben de bu İş Alanının Lideri olarak görev alıyorum.

Liderliğini üstlendiğiniz Büyüme ve Akıllı Hareketlilik İş Alanının Ford Otosan ekosistemi içerisinde üstlendiği misyonu ve bu doğrultuda gündeminizde yer alan öncelikli konuları anlatır mısınız?

Ford Otosan, Türkiye'nin en başarılı, büyümeye sürekli devam eden şirketlerinden bir tanesi. Böyle bir şirkette 'büyüme' konusunda çalışmalar yapmak benim açımdan çok heyecan verici. Hepimizin son yıllarda gözlemlediği ve otomobil üretip satmaktan mobilite hizmetleri sağlamaya dönüşen yolculukta Büyüme ve Akıllı Hareketlilik İş Alanı olarak otonom araçlar, elektrikli araç çözümleri, bağlantılı araçlar, paylaşımlı mobilite çözümleri gibi geleneksel açıdan otomotivin kapsamına girmeyen konularda deneysel metodları da kullanarak şirketimiz içinde öncü rol oynayıp, büyüme fırsatlarının nerede olduğunu anlayacak çalışmalar yapıyoruz. Biraz daha detay vermem gerekirse, iş alanımızda İnovasyon Liderliği, İş Modeli Geliştirme Liderliği, Büyüme ve Ticarileşme Liderliği, Rakun Mobilite AŞ, Driventure, Bağlantılı Araç Liderliği ve Strateji Liderliği olmak üzere toplamda yedi liderlik var. Özetle, Büyüme ve Hareketlilik İş Alanı olarak şirketimizin gelecekteki büyüme fırsatlarını hem araştırıyor, şirketin tamamından ve ekosistemden fikirler topluyor hem de bu fikirleri hayata



geçirme konusunda öncü rol üstleniyoruz.

Bağlantılı teknolojiler ve elektrifikasyon otomotiv sektöründe köklü bir dönüşüm sürecini tetikledi. Geldiğimiz noktada yaşanan bu dönüşümün etkilerini hem küresel otomotiv pazarı hem de Ford Otosan özelinde değerlendirir misiniz?

Otomotiv endüstrisi dünya çapında çevresel ve teknolojik bir devrim geçiriyor. Elektrifikasyon ve bağlantılı teknolojilerin yükselişi üretim süreçlerini yeniden şekillendirmekle kalmadı, aynı zamanda tüketici tercihlerini de dönüştürdü. Müşteriler giderek daha fazla çevre dostu ve teknolojik açıdan gelişmiş araçlara yöneliyor, bu da elektrikli araçlara ve akıllı, bağlantılı otomobillere olan talebi artırıyor. Bu aslında bir değişimden daha fazlasını ifade ediyor; sürdürülebilirlik, yenilikçilik ve gelişen müşteri tercihlerinin bir araya gelerek daha çevreci, daha akıllı ve müşteri odaklı bir otomotivin geleceğini şekillendirdiği

çok önemli bir anı temsil ediyor. Bu değişim, elektrikli araçların (EV) benimsenmesinde bir artışa yol açtı. Dünyanın önde gelen yirmi pazarının tamamında elektrikli araç satışları 2023'ün üçüncü çeyreğinde geçen yılın aynı dönemine göre %26 arttı. Üstelik Çin pazarındaki büyüme azalmasa bu oran çok daha yüksek olacaktı.¹ 2023 genelinde satılan neredeyse her beş yeni otomobilden birinin elektrikli olacağı tahmin ediliyor.² Bir yandan IoT'nin (Nesnelerin İnterneti) etkin olduğu özellikler ve otonom sürüş yetenekleri gibi bağlantılı teknolojiler, müşteri deneyimini yükseltti. 2030 yılına kadar, küresel olarak satılan yeni araçların yüzde 95'inin bağlantılı olacağı ve bunların yüzde 12'sinin üçüncü veya dördüncü seviye otonom sürüş özellikleriyle donatılacağı tahmin ediliyor.³ Bu yaygın bağlanabilirlik sadece araç güvenliğini artırmakla kalmıyor; aynı zamanda gerçek zamanlı izleme yoluyla gelişmiş navigasyon ve akıllı trafik yönetimi, kişiselleştirilmiş

araç içi deneyimler, proaktif bakım için uzaktan teşhis sağlıyor. Otomobil üreticileri açısından, ürün ve hizmetlerin geliştirilmesinde veriye dayalı içgörüler sunuyor. Esasen tüm bu süreç; kısa bir süre içinde geleneksel otomobil tanımını terk edeceğimiz bir noktaya evriliyor. Bu dönüştürücü yolculuk, otomotiv şirketlerinin teknoloji odaklı yaklaşımları benimsemesini gerektiriyor. Ford Otosan'da biz, bu önemli dönüşümü önceden okuyarak stratejilerimizi titizlikle hazırlamıştık, bu doğrultuda vizyoner planlarımızı adım adım hayata geçiriyoruz. Ford Otosan olarak tüm bu değişimleri tüketicilerimize yansıtma konusunda anahtar bir rol üstlenecek şekilde planlarımızı yapıyoruz. Türkiye otomotiv sektörünün öncü gücü ve teknoloji lideri olarak, otomotiv endüstrisinin elektrikli, bağlantılı ve otonom araçlara dönüşümünde de öncü bir rol üstleniyoruz. Sadece üretim tesislerimizi dönüştürmekle kalmıyor, aynı zamanda Yeşil Anlaşma gibi girişimler tarafından



belirlenen emisyon standartlarına hazırlanıyor ve yeni araç teknolojilerimizi daha yeşil bir yarının talepleriyle uyumlu hale getiriyoruz.

E-mobilite, sürdürülebilirlik, paylaşım ekonomisi gibi birbirini destekleyen kavramlar birçok yeni iş modelini ve yatırım fırsatını da beraberinde getiriyor. Ford Otosan, bu dinamik ortamda stratejisini nasıl belirliyor? Bugüne kadar ilgili başlıklarda hayata geçen uygulamaları ve elde edilen sonuçları aktarır mısınız?

Böylesi dinamik bir ortamda stratejimiz yenilikçilik, uyarlanabilirlik ve iş birliği etrafında dönüyor. Gelişen teknoloji-

lerin ön saflarında yer almak hedefiyle taahhüdümüz, birbiriyle bağlantılı bu kavramlarla uyumlu çevik iş modelleri yaratarak yeni fırsatları değerlendirmek ve daha sürdürülebilir bir geleceğe katkıda bulunmak.

Akıllı hareket yatırımlarının sürdürülebilirliğini sağlayarak girişim ekosistemini hem Türkiye’de hem de dünyada takip etmek, fırsatları ve yeni teknolojileri anlamak, yeni iş modelleri ve iş birliklerini hayata geçirmek hedefiyle 2019 yılında Türkiye otomotiv ana sanayinin ilk ve tek kurumsal girişim sermayesi şirketi Driventure’ı kurduk. Driventure’ın amacı, mobilite dünyası-

nın geleceğini şekillendirecek inovatif fikir ve teknolojilerden ilham alan girişimleri bulup büyütmek.

Driventure’da yatırım ve iş birliği noktasında otonom araçlar, bağlı araçlar, otomotivde müşteri deneyimi, akıllı hareketlilik, endüstri 4.0, elektrikli araçlar ve sürdürülebilirlik dikeylerinde faaliyet gösteren, tohum veya erken aşama seviyesinde olan, Ford Otosan için stratejik katma değer yaratabilecek, yenilikçi ve teknoloji tabanlı girişimlere öncelik veriyoruz. Driventure’da 2022 yılında toplam 571 startup ile temas ettik ve 16 startup ile iş birliği kurduk. Örneğin Driventure ile elektrikli araç sürücülerini ve şarj istasyonlarını finansal teknolojilerle bir araya getiren akıllı mobilite çözümü platformu Bluedot’a 2021 ve 2022’de yatırım kararı aldık. Sürücüler bu platform sayesinde araçlarını şarj ettikleri süre boyunca yakınlarındaki restoran, kafe, spor merkezleri gibi pek çok olanaktan Bluedot kullanıcılarına özel indirimlerle faydalanabiliyor. Bluedot, Ford Otosan’ın elektrikli araç müşterileri için akıllı bir mobilite çözümü olarak stratejik fırsatlar sunuyor.

Yatırım gerçekleştirdiğimiz bir diğer firma, teslimat teknolojisi girişimi Delivers.AI. Firma, çeşitli ürünlerin otonom olarak son kullanıcıya teslim edilmesini sağlayacak robotların geliştirilmesini ve üretilmesini sağlıyor. Delivers.AI ile gelecekteki müşterilerimize son nokta teslimatı hizmeti de sağlayarak multimodel ulaşım seçeneği sunmayı hedefliyoruz. Yine 2022’de desteklediğimiz Deepenai ise, otonom araçlar için bilgisayar görüşü eğitimini hızlandırmaya yönelik çok sensörlü veri etiketleme araç ve hizmetlerinin yanı sıra Ford Otosan tarafından da aktif olarak kullanılan kalibrasyon araçlarını sunuyor.

Yatırım gerçekleştirdiğimiz bir diğer firma, teslimat teknolojisi girişimi Delivers.AI. Firma, çeşitli ürünlerin otonom olarak son kullanıcıya teslim edilmesini sağlayacak robotların geliştirilmesini ve üretilmesini sağlıyor. Delivers.AI ile gelecekteki müşterilerimize son nokta teslimatı hizmeti de sağlayarak multimodel ulaşım seçeneği sunmayı hedefliyoruz. Yine 2022’de desteklediğimiz Deepenai ise, otonom araçlar için bilgisayar görüşü eğitimini hızlandırmaya yönelik çok sensörlü veri etiketleme araç ve hizmetlerinin yanı sıra Ford Otosan tarafından da aktif olarak kullanılan kalibrasyon araçlarını sunuyor.

Yine 2022’de desteklediğimiz Deepenai ise, otonom araçlar için bilgisayar görüşü eğitimini hızlandırmaya yönelik çok sensörlü veri etiketleme araç ve hizmetlerinin yanı sıra Ford Otosan tarafından da aktif olarak kullanılan kalibrasyon araçlarını sunuyor.

Bizim de yıllardır sayfalarımızda yer verdiğimiz yapay zekâ teknolojisi artık gündelik yaşamın bile parçası haline geldi. Konuyu yine Ford Otosan odağında değerlendirdiğimizde yapay zekânın süreçlere adaptasyonu ile ilgili çalışmalarını paylaşır mısınız? Burada ne tür avantajlar ve fırsatlar öngörüyorsunuz?

Kuşkusuz otomotiv üretimi alanında yapay zekâ teknolojisi, tüm endüstri manzarasını yeniden şekillendirerek dönüştürücü bir çağ başlattı. Yapay zekânın bizi, mobilitenin sadece araç-

lardan ibaret olmadığı, birbirine bağlı, akıllı bir ekosistem olduğu bir geleceğe doğru ittiğini söyleyebiliriz.

Yapay zekânın otomotiv endüstrisine entegrasyonu sadece mevcut süreçleri ve hizmetleri iyileştirmekle kalmıyor, aynı zamanda tamamen yeni yollara kapı açarak mobilitenin akıllı, sürdürülebilir ve herkes için erişilebilir olduğu bir geleceği şekillendiriyor. Bu entegrasyonun ilk etapta sağladığı en önemli avantaj; güvenliği ve operasyonel verimliliği artırması, araç tasarımlarını optimize etmesi ve kişiselleştirilmiş kullanıcı deneyimleri sunması. Potansiyel fırsatı ise verimli yolculuk paylaşımı ve isteğe bağlı hareketlilik sağlayarak trafik sıkışıklığını azaltması, yani sürdürülebilirliği teşvik etmesi yönünde.

Günümüz şartlarında dijitalleşme, bağlantılı araçlar, yapay zekâ gibi teknolojileri ele aldığımızda verinin en değerli varlık olduğu, rakiplerimizle aramızda ciddi bir rekabet sağladığı bir ortamdayız. Biz de Ford Otosan’da verilerden elde ettiğimiz içgörüler sayesinde iş kararlarımızı yapay zekâ ve makine öğrenmesi teknolojileriyle güçlendirdiğimiz bir dönüşüm yolculuğundayız.

Yapay zekâ algoritmaları, gerçek zamanlı verilerden değer elde etmemizi sağlayarak gerek ürün geliştirmede gerekse operasyonel açıdan hızlı ve doğru kararlar almamıza olanak tanıyor.

Enerji yoğun endüstriler için en uygun verimlilik önlemlerini destekleyen ve AB tarafından finanse edilen bir Horizon projemiz var: FLEXIndustries. Enerji maliyetleri ve malzeme kullanılabilirliği gibi temel kararlara ilişkin yararlı bilgileri tahmin etmek için yapay zekâ algoritmaları geliştiriyoruz.

Bir diğer projemiz olan AITOC (Artificial Intelligence Tool Chain for Manufacturing- Üretim için Yapay Zekâ Araç Zinciri) ile hedefimiz, imalat mühendisliği alanında yapay zekâ destekli yazılımlardan oluşan entegre bir araç zinciri oluşturmak. Bu bütünsel zincir, karar verme sürecini en başından itibaren güçlendirecek.

Koç Dijital ile iş birliği içinde, elektrik motorları için yapay zekânın gücünden yararlanan bir Kestirimci Bakım çözümü uyguladık. İzlenen makinelerdeki gizli sorunları tespit ederek, üretim arızalarını 6-8 saate kadar, hatta bazen günler öncesinden tahmin edebiliyoruz.



GÜNÜMÜZ ŞARTLARINDA DİJİTALLEŞME, BAĞLANTILI ARAÇLAR, YAPAY ZEKÂ GİBİ TEKNOLOJİLERİ ELE ALDIĞIMIZDA VERİNİN EN DEĞERLİ VARLIK OLDUĞU, RAKİPLERİMİZLE ARAMIZDA CİDDİ BİR REKABET SAĞLADIĞI BİR ORTAMDAYIZ. BİZ DE FORD OTOSAN’DA VERİLERDEN ELDE ETTİĞİMİZ İÇGÖRÜLER SAYESİNDE İŞ KARARLARIMIZI YAPAY ZEKÂ VE MAKİNE ÖĞRENMESİ TEKNOLOJİLERİYLE GÜÇLENDİRDİĞİMİZ BİR DÖNÜŞÜM YOLCULUĞUNDAYIZ.

Makine öğrenimi algoritmaları tarafından yönlendirilen tedarik zinciri planlamamızdaki otomasyon, bir sonraki ay için bayi satışlarını tahmin etmemizi sağlıyor. Sipariş edilen ve gerçekleştirilen satışlar arasındaki farkı en aza indirerek, hızlı ve kişiselleştirilmiş çözüm taleplerini karşılıyor. Yapay zekâ destekli stratejiler kullanarak, müşteri ihtiyaçlarını tahmin etmek için verilerden yararlanıyor, beklentileri aşan hassas iletişim, ürün ve hizmetler sağlıyoruz.

Değişimin muazzam hız kazandığı bir ortamda uzun soluklu bir başarı ortaya koymanın elbette kendine has zorlukları vardır. Bir yönetici olarak bu zorlukların üstesinden nasıl geliyorsunuz? İş konusundaki hassasiyetlerinizi paylaşır mısınız?

Günümüzde en önemli başarı kriterlerinden biri sürekli işimizi, paydaşlarımızı ve hatta kendimizi yenileme ihtiyacı oldu. Bu bağlamda şirketler ve şahıslar olarak daha çevik olmamız gerekiyor.

Biz Ford Otosan’da son iki yılda şirket çapında çevikleşme (Agile) sürecine başladık. Büyüme&Akıllı Hareketlilik İş Alanı olarak biz son bir yıldır bu yöntemle çalışıyoruz. Özellikle çok paydaşın olduğu, net olmayan hedeflerin/görevlerin olduğu projelerde şeffaflığı artırdık ve tüm paydaşların takip edebileceği, hedef tarihlerinin ve sorumlularının olduğu dijital ekranlar oluşturduk. Teknolojiyi kullanmak çok önemli, bununla birlikte bu teknolojiler yine bizler, yani insanlar tarafından yönetiliyor ve kullanılıyor. Bu sebeple teknolojiyi en mükemmel şekilde kullanırken, insani dokunuşları da hiç kaybetmememiz gerekiyor.

Bununla birlikte, uzun vadeli stratejiyi, başarıyı oluşturmak için bir strateji ekibi kurduk. Bu ekip, dünyada bizim işimizi ilgilendirebilecek, beş yıl ve daha uzun vadede devreye girme ihtimali olan ileri teknoloji trendleri inceliyor, bu trendler için çeşitli senaryolar üretiyor. Oluşturduğumuz senaryolara göre ekip olarak hangi alanlarda hareket etmemiz gerektiğine dair şirket görüşü oluşturuyoruz ve bu alanlarda çalışan girişimlere bugünden yatırımlar yapıyoruz.

İş konusundaki hassasiyete gelecek olursak, ben ekibimde psikolojik güvenlik ortamını sağlamaya çok önem veriyorum. Yaptığımız iş, yaratıcılık gerektiren bir iş. Bu iş, yeri geldiğinde deneyip yanıldığımız, kaybettiğimiz durumlar da oluşturabiliyor. Burada önemli olan, her denemeden öğrenmek ve yeni denemelerimizi öğrendiğimiz bilgiler ışığında tekrarlamak, başaran veya başaramayacağımıza en hızlı şekilde emin olana kadar bunu devam ettirmek. Psikolojik güvenlik olmazsa, insanlar ikinci kez denemekten kaçınırsa işte o zaman başarısız oluruz. İstatistiklere baktığımızda, başarılı olmuş her fikir, daha önce defalarca başarısız denemelerden oluşuyor. Burada önemli olan müşterinin ne istediğini en iyi şekilde anlayacak süreçleri oluşturmak ve işimizi buna uygun şekilde güncellemek.

¹ <https://www.strategyand.pwc.com/de/en/industries/automotive/electric-vehicle-sales-review-2023-q3.html>

² <https://www.iea.org/energy-system/transport/electric-vehicles>

³ <https://www.mckinsey.com/industries/automotive-and-assembly/our-insights/corporate-business-building-to-unlock-value-in-automotive-connectivity>

ÜÇ YÜZ YILLIK BİR ASKERİ
MEKÂNIN RESTORE
EDİLİP TOPLUMA
KAZANDIRILMASIYLA
KAPILARINI AÇAN RAMİ
KÜTÜPHANESİ, BİLGİNİN VE
SOSYAL YAŞAMIN YENİ ÇEKİM
MERKEZİ OLUYOR. DÜNYADAKİ
SAYILI ÖRNEKLERİ ARASINDA
YERİNİ ALAN KÜTÜPHANE,
İSTANBUL'UN ZENGİNLİĞİNE
ZENGİNLİK KATIYOR.



GEÇMİŞİN GELECEĞE IŞIK OLDUĞU YER:

RAMİ KÜTÜPHANESİ



Geniş bir çiftlik alanının Sultan III. Mustafa döneminde askeri amaçlarla düzenlenmesiyle hizmet vermeye başlayan Ramî Kışlası, bu görevini Cumhuriyet döneminde de sürdürdü. 1971 yılında mülki idareye teslim edilen kışla, uzun süre atıl durumda kaldıktan sonra 2014 yılında restorasyona alındı. Ramî Kışlası restorasyon, renovasyon ve yeniden inşaa projesi, İstanbul Rölöve ve Anıtlar Müdürlüğü yürütücülüğünde üç aşamada gerçekleştirildi ve 2023 yılında tamamlandı.

tasarlandı. Her yaş grubundan kullanıcının ilgi alanlarına ve ihtiyaçlarına yönelik olarak farklı kütüphaneler oluşturulurken, kültür-sanat etkinlikleri için de planlamalar yapılıyor. Kütüphanede, Bebek ve Çocuk Kütüphanesi, Gençlik Kütüphanesi, Yetişkin Kütüphanesi, İhtisas Kütüphaneleri, Atatürk Kütüphanesi ve Yazma Eserler Kütüphanesi olmak üzere altı farklı temada kütüphane bulunuyor.

İstanbul'a yakışır bir kültür ve yaşam merkezi

Dikdörtgen planlı kışlanın ortasındaki avluda gerçekleştirilen peyzaj çalışmaları ile İstanbul'a soluk aldırarak yeni bir yeşil alan kazandırıldı. 220 dönümlük alan içinde, 36 bin m²'lik kapalı alan ve 51 bin m²'lik bir avluya sahip olan Ramî Kütüphanesi; İstanbul'un en büyük, Avrupa'nın sayılı kütüphane komplekslerinden biri olarak öne çıkıyor.

Türkiye'nin ve İstanbul'un bilgi toplumuna açılan penceresi olacak ve toplumun kültürel, eğitsel ve sanatsal ihtiyaçlarına yanıt verecek yeni ve farklı bir mekân olarak ziyaretçilerine kapılarını açan Ramî Kütüphanesi, modern kütüphanecilik anlayışı ve "yaşayan kütüphane" konseptiyle her yaşta ziyaretçisine yepyeni bir kütüphane deneyimi vaat ediyor.

Herkes için yenilikçi bir kütüphane deneyimi

Modern kütüphanecilik hizmetinin yanında, "yaşayan kütüphane" konsepti ile İstanbul'un bilim, sanat ve kültür yaşamının odak noktalarından biri haline dönüşen Ramî Kütüphanesi, kadim bilgiyi modern araştırmalarla buluştururken, geleceğin dünyasını inşa edeceklere de kaynaklık etmeye devam ediyor. Ramî Kütüphanesi, 0-3 yaş grubundan başlayarak tüm ziyaretçileri için eşsiz bir deneyim sunmak için





Modern kütüphanecilik anlayışı Rami'de hayat buluyor

Ortaokul ve lise öğrencilerine özel tasarlanmış Gençlik Kütüphanesi'nde öğrencilerin öğrenim yaşamında ihtiyaç duyabileceği kaynaklardan oluşan özel koleksiyonu ve rahat çalışma ortamıyla okul yaşamı ve sınav süreçlerinde gençlere destek veriyor. Lisans ve lisansüstü (yüksek lisans-doktora) öğrencilerinin, akademisyenlerin, araştırmacıların başta olmak üzere tüm yetişkin kullanıcıların kaynak ihtiyaçlarına yanıt veren Yetişkin Kütüphanesi, haftanın her günü 24 saat açık olan okuma ve çalışma salonlarıyla rahat ve konforlu bir çalışma ortamı sunuyor.

Rami Kütüphanesi, dünyanın önde gelen kütüphanelerinde uygulanan ve kaynakları temalarına göre sınıflandıran Dewey Onlu Sınıflama Sistemi'ne göre düzenlenmiş, Genel Eserler, Felsefe-Psikoloji, Sosyal Bilimler, Bilim ve Teknolo-



ji, Tarih, Edebiyat gibi alanlara göre gruplanmış 10 ayrı İhtisas Kütüphanesine sahip.

Rami Kütüphanesi'nin en özel bölümlerinden olan Atatürk İhtisas Kütüphanesi koleksiyonu; Atatürk Kültür, Dil ve Tarih Yüksek Kurumu bünyesindeki Atatürk Araştırma Merkezi, Atatürk Kültür Merkezi, Türk Dil Kurumu ve Türk Tarih Kurumu'nun, başta Atatürk olmak üzere Türkiye Cumhuriyeti Tarihi, Türk dili ve kültürüyle ilgili eserleri ile bu konularda yurt içinde ve yurt dışında yayımlanan binlerce eserden oluşuyor. Türkiye'nin en büyük Atatürk İhtisas Kütüphanesi 20.000'i aşkın kitaptan oluşan zengin koleksiyonuyla sosyal ve beşeri bilimler alanlarında çalışan araştırmacılara ve okuyuculara hizmet veriyor.

Yaşayan kütüphane

Rami Kütüphanesi, bilgiyi yaşamın dinamizmiyle buluşturan bir kültür kompleksi halinde planlandı. Üç adet kafe, Kitap Satış Bölümü, Multimedya Bölümü, Atölyeler, Okuma Salonları, Engelli Merkezi, Sergi Salonları ve Seminer Salonları ile yaşayan bir mekân haline gelen Rami Kütüphanesi, 36 bin metrekare kapalı ve 51 bin metrekarelik yeşil alanda hizmet veriyor. Kütüphane aynı zamanda 4 bin 200 kişilik oturma kapasitesine sahip. Rami Kütüphanesi; kafeleri, yapay göleti, okuma amfileri, yürüyüş-bisiklet parkurları ve ulusal belleğin arşivlendiği depolarıyla kullanıcılara klasik bir kütüphane anlayışından sıyrılmış aktif bir mekânsal kullanım alanı sunuyor. Son derece merkezi bir noktada yer alan Rami Kütüphanesi'ne, otobüs, metro, minibüs ve tramvay hatları kullanılarak kolaylıkla ulaşılabilir.



TRAFİKTE YAŞANAN BİRÇOK OLUMSUZLUĞUN YOL HİPNOZU ETKİSİ İLE GERÇEKLEŞTİĞİNİ SÖYLEYEN UZMANLAR, YOL HİPNOZUNUN ÖZELLİKLE UZUN GECE YOLCULUKLARINDA GÖRÜLDÜĞÜ KONUSUNDA UYARIYOR. LİV HOSPİTAL NÖROLOJİ UZMANI, PROF. DR. AYHAN ÖZTÜRK, OTOYOL HİPNOZU İLE YORGUN SÜRÜŞ ARASINDAKİ FARKI ANLATARAK OTOYOL HİPNOZU KONUSUNDA ÖNERİLERDE BULUNDU.

OTOYOL HİPNOZU

nasıl önlenir?

Hiç yola çıkıp varacağınız yere geldiğinizde oraya nasıl geldiğinizi hatırlamadığımız oldu mu? Eğer cevabınız evetse, otoyol hipnozu yaşadınız demektir.

Otoyol hipnozu bir kişinin aracı normal ve güvenli bir şekilde sürdüğü ancak bunu nasıl yaptığını hatırlamadığı trans benzeri bir durumdur. Otoyol hipnozu yaşayan sürücüler kısa mesafelerde ya da daha uzun kilometrelerce kendilerinden geçebilirler. Otoyol hipnozu fikri ilk olarak 1921 tarihli bir makalede “yol hipnotizması” olarak ortaya atılmış, “otoyol hipnozu” terimi ise 1963 yılında G.W. Williams tarafından kullanılmıştır.

1920’lerde araştırmacılar, sürücülerin gözleri açıkken uykuya daldıklarını ve araçları normal bir şekilde yönlendirmeye devam ettiklerini gözlemlediler. 1950’lerde bazı psikologlar, başka türlü açıklanamayan otomobil kazalarının otoyol hipnozundan kaynaklanabileceğini öne sürdüler. Ancak yeni çalışmalar, yorgunken araç kullanma ile otomatik sürüş arasında bir fark olduğunu gösteriyor.

Yorgun sürüşe karşı otoyol hipnozu

- ▲ Otoyol hipnozu, otomatiklik olgusunun bir örneğidir.
- ▲ Otomatiklik, eylemleri bilinçli olarak düşünmeden gerçekleştirme yeteneğidir.
- ▲ İnsanlar; yürümek, bisiklete binmek gibi öğrenilmiş ve denenmiş bir beceriyi her zaman otomatik olarak gerçekleştirir. Bu beceride ustalaşıldığında ise diğer görevlere odaklanırken bu beceriyi hala gerçekleştirmek mümkündür. Örneğin, araba sürme konusunda yetenekli bir kişi araba sürerken kafasında akşam planlarını gözden geçirebilir. Bilinç akışı diğer görevi yönlendirildiğinden, araba sürerken geçirilen zamanın kısmen veya tamamen farkındalıktan çıkması söz konusu olabilir.
- ▲ Otomatik sürüş tehlikeli görünse de bu durum aslında profesyonel veya yetenekli sürücüler için bilinçli sürüşten daha üstün olabilir. Bir işte yetenekli olan hiç kimse dikkatini sürekli rutin işlere vermek zorunda değildir. Eğer bunu yaparsa, iş bozulmaya meyilli olabilir. Sürüş bağlamında, gerçekleştirilen eylemler hakkında çok fazla düşünmek beceriyi kötüleştirir.



PROF. DR. AYHAN ÖZTÜRK

Otoyol hipnozu ile yorgun sürüş arasındaki fark nedir?

Otoyol hipnozu ile yorgun sürüş arasındaki fark, tamamen uyanıkken otomatiklik deneyimi yaşamamanın mümkün olmasıdır. Yorgunken araç kullanmak ise direksiyon başında uykuya dalmaya neden olabilir. Tehlikeli olan da budur.

Direksiyon başında uyanık kalma önerileri

İster otoyol hipnozu fikrinden korkuyor olun, isterseniz de yorgun ve direksiyon başında uyanık kalmaya çalışıyor olun,

odaklanmanızı ve uyanıklığınızı artırmak için yapabileceğiniz şeyler vardır.

Gün ışığında araç kullanın: Gündüz saatlerinde araç kullanmak yorgun sürüşü önlemeye yardımcı olur, çünkü insanlar ışıklı ortamlarda doğal olarak daha uyanık olurlar. Ayrıca, etraf daha az monotonudur, bu nedenle çevrenin farkında olmak daha kolaydır.

Kahve için: Kahve veya başka bir kafeinli içecek içmek sizi birkaç farklı şekilde uyanık tutmaya yardımcı olur.



Bir şeyler yiyin: Atıştırma size anında enerji verir ve sizi görevinizi yerine getirmeye yetecek dikkati sağlar.

İyi bir pozisyon alın: İyi bir duruş, vücuttaki kan akışını en üst düzeye çıkararak konsantrasyonunuzu korumanıza yardımcı olur.

Klimayı açın: Rahatsızsanız uykuya dalmanız veya transa geçmeniz daha zor olacaktır. Bununla birlikte aracın içini soğuk hale getirmeniz, kışın camı açmanız yine işe yarayacaktır.

Müzik dinleyin: Hoşunuza giden müzikler sizi rahatlatırken, sevmediğiniz melodiler rahatsızlığa neden olur ve uyuyacak kadar rahatlamamanızı engeller.

Konuşan insanları dinleyin: Yanınızda birisi varsa sohbet katılmak veya radyoda sohbet programı dinlemek müzik dinlemekten daha fazla konsantrasyon gerektirir.

Durun ve mola verin: Yorgun araç kullanıyorsanız, kendiniz ve başkaları için tehlikelisiniz demektir. Bazen en iyi hareket tarzı yana çekmek ve biraz dinlenmektir!

Önlem alın: Uzun mesafe, gece veya kötü hava koşullarında araç kullanmak zorundaysanız yolculuğa başlamadan önce iyi dinlenmiş olduğunuzdan emin olun. Günün ilerleyen saatlerinde başlayan yolculuklardan önce biraz kestirin. Sizi uykulu yapan ilaçları almaktan kaçınınız.

YAŞAMIN KUM SAATİ: TELOMERLER

BAŞLIĞIMIZ BİRAZ KARMAŞIK GELEBİLİR AMA TELOMERLER HAKKINDAKİ ARAŞTIRMAMIZDAN SONRA "KUM SAAT"İ TANIMLAMASI SON DERECE UYGUN GÖRÜNÜYOR. HÜCRELERİMİZİN YENİLENME POTANSİYELİNİ VE ÖMÜRLERİNİ BELİRLEYEN BU KÜÇÜK YAPILAR, CANLILAR İÇİN DEVASA ÖNEME SAHİP. HATTA UZUN ÖMRÜN SIRRI BELKİ DE TELOMERLERDE.

İşin içine biyoloji, sağlık, hücre, telomer, DNA gibi kavramlar girince kafa karıştırıcı bir yazı okuyacaksınız gibi hissedebilirsiniz ama öyle değil. Son derece sade bir anlatımla konumuza başlayalım. Hepimiz sağlık ve uzun bir ömür umuyoruz. Bunun için yapılması ve yapılmaması gereken şeyleri biliyoruz ama hücre düzeyindeki işleyişe o kadar da hâkim olmayabiliyoruz. İşte telomerler tam da bu noktada bize yardımcı olan minik yapılar.

Telomer, her bir DNA sarmalının ucunda bulunan ve kromozomları koruyan parçalar olarak tanımlanıyor. Vücudumuzdaki tüm hücrelerdeki DNA sarmallarının ucunda telomer bulunuyor. Tıpkı ayakkabı bağcıklarının ucundaki plastik parçalara benziyorlar. Her hücrede 23 kromozom çifti olduğundan, her hücrenin 92 telomeri bulunuyor. Aslında tüm matematik burada gizli. Zaman, yaşam alışkanlıkları derken, hücrelerimizdeki telomerler günden güne kısalıyor. En baştaki kum saati metaforumuzun temel nedeni de buydu. Telomerler kıaldıkça hücrelerin ömrü de doğru orantılı olarak kısalıyor. Milyarlarca hücremiz olduğundan bu durum endişe verici gelmeyebilir ama zaman geçtikçe bu durum diğer hücrelerde de gözlemlenmeye başlıyor.

Telomer boyları ile uzun ömür arasındaki ilişki

Bilindiği üzere vücudumuzun temel yapı taşları hücrelerdir. Vücut hücrelerimiz çoğalmak için mitoz bölünme adı verilen sistemi kullanırlar. Her bölünme esnasında hücrelere eşit miktarda genetik bilginin geçmesi ve aynı tipte iki hücrenin oluşması için DNA kopyalanır. Bu kopyalama esnasında kromozomların her iki ucunda bulunan telomerler kısalır. Bu doğal bir süreçtir ve telomer boylarının kısalması yaşlanmayla ilişkilendirilir. Telomerlerin boyu kritik noktaya geldiği zaman, hücrelerimiz mitoz bölünmeyi durdurur ve apoptoz adı verilen programlı

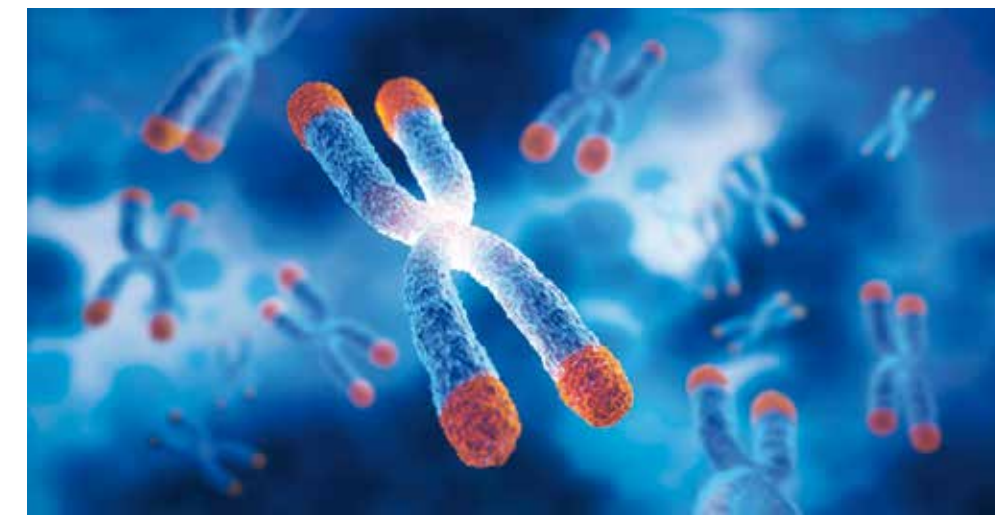
YAŞAM ALIŞKANLIKLARI TELOMERLER ÜZERİNDE DOĞRUDAN ETKİLİ

Telomerlerin korunması, telomerase adı verilen enzimlerin aktivitesi ile bağlantılı. Bu enzimler telomerlerin uçlarında silinen kısımları onarırlar. Böylece hücre yaşlanmaktan kurtulmuş olur. Son yapılan araştırmalarda obezite ve sigara kullanımının telomer kısalmasını tetiklediği ortaya konuluyor. Özellikle tütün kullanan kişilerin kan hücrelerinde telomer kısalmasının fazla olduğu gözlemleniyor. Araştırmanın bir diğer ilginç yanı ise günlük bir paket sigaranın ekstra 5 baz dizisinin silinmesine neden olmasıdır. Böylece 40 yıl boyunca her gün bir paket sigara içen bir kişinin telomer kısalması yüzünden 7.4 sene daha ömrü azalmış oluyor.

Hücrenin artık görev yapamaz hale gelebilmesi için, 92 telomere sadece bir tanesinin kritik eşiğe gelmiş olması yeterlidir. Tek bir hücreyi telomerleri kıaldığı için kaybetmek trilyonlarca hücremiz içinde anlamlı gözükmesine de yaşamız ilerledikçe telomeri kısa olan bu tip hücrelerin sayısı giderek artmakta ve çoğunluğu oluşturmaktadır. Bu durum yaş ile giderek artan sağlık sorunlarının da kaynağını oluşturuyor.

Kısalmış Telomerler ne gibi sorunlara yol açar?

Telomer kısalması, hücrelarımızın yaşla ilgili olarak parçalanmasının ana nedenidir ve sağlığımız üzerinde olumsuz bir etkiye neden olur. Telomerlerimiz çok kıaldığında, hücrelerimiz artık çoğalamaz, bu da dokularımızın dejenere olmasına ve sonunda ölmesine neden olur. Bu durum ise, yaşlanmanın hızlanması, kalp-damar hastalıkları, kısırlık, Alzheimer, diyabet, kanser gibi hastalıklarla bağışıklığın azalmasıyla ortaya çıkan diğer birçok rahatsızlığa neden olabilir.



KASKO POLİÇE FİYATLARI NEDEN DEĞİŞKENLİK GÖSTERİYOR?

SIFIR VE İKİNCİ EL ARAÇLARDA YAŞANAN FİYAT ARTIŞLARI BİR SÜREDİR DAHA DURAĞAN BİR SEYİR İZLİYOR. FİYATLARIN DURUMU VE DÖVİZ KURUNDAKİ HAREKETLİLİK BU ZAMANA KADAR KASKO POLİÇELERİNDE DE ARAÇ SAHİPLERİNİ ZORLAYAN ARTIŞLARA SEBEP OLDU. SÖZ KONUSU DEĞİŞKEN DURUMUN İSE BELLİ BAŞLI BİRKAÇ NEDENİ VAR.

Pandemi ve küresel gelişmelerle birlikte üretimde kullanılan bazı özellikli bileşenlerin tedarikinde yaşanan sorunlar otomotiv endüstrisini de etkilemiş, araç tedariki azalırken, talepte artış yaşanmıştı. Bu zorlayıcı durum otomotiv ekosistemi içerisinde yer alan tüm taraflara ve iş alanlarına da yansdı. Zincirin önemli halkalarından biri olan sigorta sektöründe, özellikle kasko poliçe fiyatlarında görülen artışlar, araç sahipleri üzerinde ekstra bir yük oluşturdu. Bunun en temel nedeni bir zincirin halkaları gibi birbirlerine bağlı olan sektörde yaşanan maliyet artışlarıydı. Servis maliyetleri, yedek parça maliyetleri, araç bedelleri, işçilik maliyetleri ve döviz kuru kaynaklı artışlar, kasko poliçe fiyatlarının doğru orantılı olarak yukarı çekilmesi sonucunu doğurdu. Dolayısıyla araç sahipleri hiç alışık olmadıkları oranda maliyetlerle karşı karşıya kaldılar. Yani tüm bu sorunun kaynağında, sektör özelinde ve genel ekonomide görülen olumsuzluklar kendini gösterdi.



Keleşler İstanbul Sigorta
Müşteri Danışmanı
GÜLÇİN URKAN

“Riski en aza indirmek için KASKO vazgeçilmez bir enstrümandır”

Yaşanan bu durumu daha detaylı anlamak üzere bir araya geldiğimiz Keleşler İstanbul Sigorta Müşteri Danışmanı Gülçin Urkan, bu zorlu süreçte müşteri beklentilerini doğru analiz ederek, ihtiyaca uygun seçenekler üzerinden hareket ettiklerini dile getirdi.

“Servisten yedek parçaya, işçilikten döviz kuruna kadar poliçe fiyatını etkileyen tüm unsurlarda negatif bir seyir yaşadık. Bu da hepimizin bildiği üzere, Kasko poliçe fiyatlarında yukarı yönlü bir harekete neden oldu” değerlendirmesinde bulunan Gülçin Urkan, şu değerlendirmeleri paylaştı:



FORD SERVİS

Sürpriz rakamlarla karşılaşmamak için Yanında Ford Var

Akıllı F Kasko ile sürpriz rakamlarla karşılaşmaz, sürüşünüze göre size özel Güvenli Sürüş İndirimleri'nden yararlanabilirsiniz.

Akıllı
F Kasko

UZUN SÜRE BOYUNCA ARTIŞ GÖSTEREN KASKO POLİÇE FİYATLARINDA AŞAĞI YÖNLÜ BİR SEYİR BAŞLADI. DÖVİZ KURLARININ NİSPETEN SABİT GÖRÜNÜM SERGİLEMESİ, PRİMLERİN DAHA İSTİKRARLI BİR ŞEKİLDE BELİRLENMESİNE OLANAK TANIYOR. AYRICA İKİNCİ EL ARAÇ BEDELLERİNİN ORJİNAL ARAÇ FİYATLARINI AŞAMAMASI, İKİNCİ EL SATIŞLARINDAKİ KİLOMETRE SINIRLAMALARI İLE ARAÇ KREDİLERİNDEKİ DARALMA VE ÖZELLİKLE İKİNCİ EL ARAÇ BEDELLERİNDEKİ DÜŞÜŞ DE BU EĞİLİMİ DESTEKLEYEN BİR FAKTÖR OLARAK KENDİNİ GÖSTERİYOR.

“Müşterilerimiz yeni Kasko yaptıracakları zaman ya da yenileme durumunda, önceki poliçelerine oranla daha yüksek maliyetlerle karşılaştıklarında doğal olarak mutsuz oluyor. Aslında hepimiz bu durumdan etkileniyoruz. Ancak burada üzerinde durulması gereken konu şu; Kasko yaptırmamak, çok büyük riskleri beraberinde getiriyor. Kasko yaptırmayan araç sahipleri hasar durumunda servislerde çok daha yüksek maliyetlerin altından kalmak durumunda kalıyor. Bir farın ya da camın yedek parça, servis ve işçilik maliyetini düşündüğümüzde tüm artışa rağmen Kasko yaptırmamanın ne denli avantajlı olduğunu görüyoruz. Aksi durumda müşterilerimizin işin içinden çıkılması zor durumlara karşı karşıya kaldığını gözlemliyoruz. Bu nedenle en doğru seçim, Kasko’yu ihmal etmemektir.”

Araç sahiplerinin Kasko yaptırırken göz önünde bulundurması gereken noktaları da değerlendiren Gülçin Urkan, “Müşterilerimize ihtiyaçları çerçevesinde Kasko planları sunmaya özen gösteriyoruz.

Tüm detaylarıyla ve şeffaf bir biçimde davranıyoruz. ‘Neye ihtiyacınız varsa onun primini ödeyin’ diyoruz. Yararlanabilecekleri tüm hakları ya da indirimleri aktarıyoruz. Kesinlikle en üst seviyede empatiyle hareket ediyoruz. Bu samimiyet güveni de beraberinde getiriyor. Bu çok önemli, kimi yerlerde süreç sadece satışı yapan kadar güzel, sonrasında şikayetinizi yapacak bir yer bulamıyor, ilgili kişilere ulaşamıyorsunuz. Oysa bizde müşteri bağlılığı çok önemli. Biz her daim ürünlerimizin ve yaptığımız işin ve bayimizin arkasındayız” diye konuştu.



Yılsonunda düşüş trendine girildi

Son günlerde yaşanan gelişmelerle yaşanan artış periyodunun yönünü bir düşüş trendine çevirdiğini vurgulayan Gülçin Urkan, “Özellikle ikinci el fiyatları ile ilgili düzenlemelerin yanı sıra banka kredi faizlerindeki artış, araç alım-satım işlemlerindeki azalma ve araç bedellerinde gerileme, kasko ve sigorta primlerinin bir miktar dengelenmesini sağladı. Aralık ayı itibarıyla, araba fiyatlarında yaşanan düşüşün etkisiyle, poliçe primlerinde ortalama yüzde 7’lik bir gerileme yaşanıyor. Biz de bu değişimi mümkün olduğunca müşterilerimize yansıtmaya çalışıyoruz” ifadelerini kullandı.



REFİK ANADOL'DAN

DİJİTAL SANATA RÖNESANS DOKUNUŞU

DAHA ŞİMDİDEN DİJİTAL SANATIN İKONİK İSİMLERİ ARASINA GİRMEYİ BAŞARAN TÜRK SANATÇI REFİK ANADOL, ÜLKEMİZDE VE DÜNYANIN FARKLI ŞEHİRLERİNDEKİ ENSTALASYONLARIYLA DİKKATLERİ ÜZERİNE ÇEKİYOR.

Dijital sanatın öncülerinden Refik Anadol'un Atatürk Kültür Merkezi (AKM)'deki "Rönesans Rüyaları" adlı dijital sergisi yoğun ilgi gördü. Anadol, geçtiğimiz Ekim ayında, tüm ziyaretçilere açık olarak düzenlenen sergide Rönesans kültürü arşivine yapay zekâ merceğinden bir pencere açtı. Refik Anadol ve ekibi, proje için 14. ve 17. yüzyıllar arasında üretilmiş milyonlarca sanat eserinin görsel verilerinden oluşan bir veri seti toplayarak, bu verileri Rönesans stil ve içeriklerini yansıtmada yetkin hale gelen GAN algoritmaları aracılığıyla işlediler. Bu harika deneyim ile Anadol, sanat tarihinin ebedi izleriyle bağlantımızı tazelemenin özgün ve şiirsel bir yolunu sanat severlere sunmuş oldu.

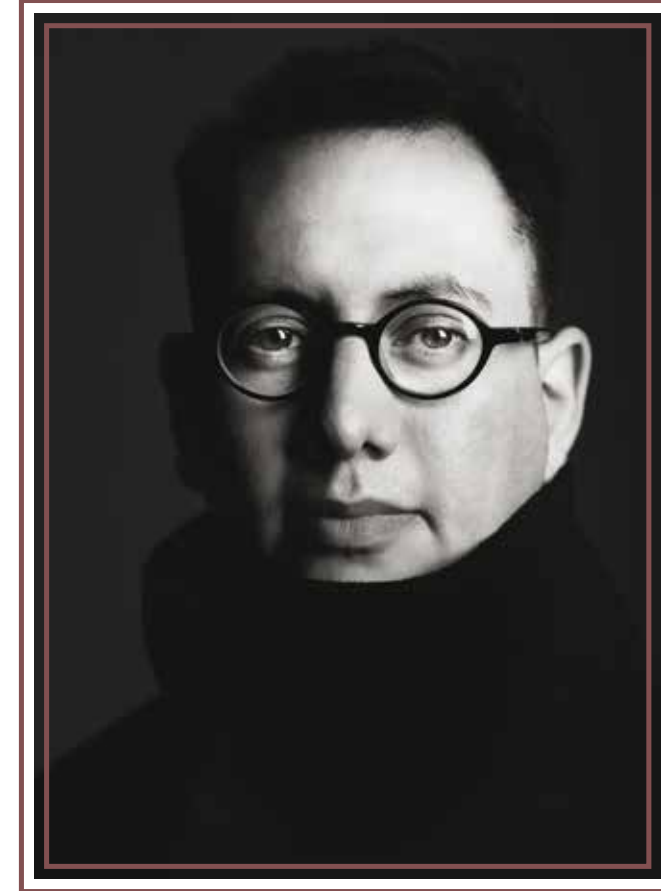


Las Vegas Sphere'de eseri sergilenen ilk sanatçı Refik Anadol oldu

Las Vegas'ta açılışı gerçekleştirilen The Sphere isimli, dünyanın en büyük küresel yapısı ve en büyük LED ekranına sahip olan eğlence merkezi, Türk sanatçı Refik Anadol'un eserlerine ev sahipliği yaptı. Sanatçının eserleri, küre şeklindeki tesisin devasa LED ekranında gösterildi.

"The Sphere" ismi verilen ve açılışı da geçtiğimiz Eylül ayında yapılan yeni eğlence merkezi gözleri üzerine çekti. Las Vegas'ta bulunan merkez, en çok da tasarımı ile gündem oldu. 2.3 milyar dolar harcanarak inşa edilen eğlence merkezinin dışı, devasa bir LED ekranla kaplı. The Sphere'in içerisinde ise yüksek çözünürlüklü bir LED ekran daha var ve örneğin bir konser sırasında, 8.800 seyircinin bir şeyler izlemesine imkân tanıyor. The Sphere'in iç ekranı, dünyanın en büyük birleşik LED ekranı olarak lanse ediliyor. Anadol'un eserleri, The Sphere'in dış yüzeyindeki ekrana yansıtıldı. The Sphere, bir Türk isme ev sahipliği yaptı.

Refik Anadol, "Makine Halüsinasyonları" olarak isimlendirildiği proje kapsamında Hubble teleskopundan elde edilen bir diziyi görüntü ile ABD'deki millî parkların 400 milyon adet görüntüsünü harmanladı. Ayrıca Las Vegas'ın rüzgârları da tasvir edildi. Tüm bunlar yapay zekâ ile harmanlanarak, eşsiz görüntülerin oluşması sağlandı.



Anadol'a Cumhurbaşkanlığı Kültür ve Sanat Büyük Ödülü

Refik Anadol, 2023 Cumhurbaşkanlığı Kültür ve Sanat Büyük Ödülü'nü alan isimlerden biri oldu. Dijital sanat alanında ödüle layık görülen Refik Anadol'un yapay zekâyı geliştirerek yaptığı tasarımları kuşaklara aktarmadaki başarısına ve eserlerinin küresel çapta gördüğü ilgiye dikkat çekildi.



Diğer taraftan dünyanın en önemli sanat müzelerinden New York Modern Sanat Müzesi(MoMA), Refik Anadol'un "Unsupervised-Machine Hallucinations" adlı eserini kalıcı koleksiyonuna ekledi.

MoMA'nın kalıcı koleksiyonlarına giren ilk NFT eser olarak tarihe geçen "Unsupervised" başlığıyla ilgili RFC Art Collection'dan yapılan açıklamada, "Bu büyük ölçekli edinim, MoMA'nın geniş koleksiyonundan, 200 yılı aşkın sanatı yeniden yorumlamak ve dönüştürmek için yapay zeka teknolojisinin gücünden yararlanan Refik Anadol'un üç bölümlü dijital bir eseri ile mümkün hale getirildi. Bu muazzam desteğe, Pablo Rodriguez-Fraile ve Desiree Casoni liderliğindeki RFC Collection ile Ryan Zurrer'in rehberliğindeki 1of1'in dikkate değer bağışları sayesinde ulaşılmıştır." denildi.

Eser, Refik Anadol Studio'nun kolektif görsel anılara dayalı veri estetiğini araştıran "Machine Hallucinations" projesinin bir parçası olma niteliği taşıyor. Sanatçı ve ekibi, projenin başladığı 2016'dan bu yana dijital arşivlerden ve kamu kaynaklarından veri toplayarak, bunları makine öğrenmeli sınıflandırma modelleriyle işliyor. Ekip, Unsupervised için müzedeki 130 binin üzerindeki parça meta veriyi bir makinenin zihninde işledi.

İŞ MAKİNESİ İZLEMİYİ NEDEN ÇOK SEVİYORUZ?

ÇALIŞMALARIN DEVAM ETTİĞİ BİR İNŞAAT ALANININ ÇEVRESİNDE, MERAKLA VE ÇOĞU ZAMAN HİPNOTİZE OLMUŞ BAKIŞLARIN BELİRDİĞİNİ ÇOK KEZ GÖRMÜŞSÜNÜZDÜR. İTİRAF EDELİM, BU YAZIYI OKUYANLARIN DA BÜYÜK ÇOĞUNLUĞU BU DAVRANIŞI EN AZ BİR KERE SERGİLEMİŞTİR. PEKİ ÇALIŞAN İŞ MAKİNELERİ, TOZ, DUMAN NEDEN BU KADAR İLGİ ÇEKİCİ? İNANMASI GÜÇ AMA ARKASINDA HORMONLARIMIZ VE GÜDÜLERİMİZ VAR.



Toplum olarak iş makinesi izlemekten keyif aldığımız yadsınamaz bir gerçek. Bu sadece Türkiye’de değil, İtalya’da da yaygın bir durum. İş makinesi izlerken insanın ezelden beri var olan bazı dürtülerini tatmin ettiğini belirten Uzman Klinik Psikolog Özgenur Taşkın, “Bizler için büyük anlam ifade eden durumlardan biri güç ve hakimiyete sahip olmak. Tahrip etme, yıkma ve kontrol etme iç güdülerimiz var. İş makinelerini izlerken de bastırduğumuz bu dürtüleri tatmin edebiliyoruz.” dedi. Çocukların oyuncak parçalayarak bu dürtüleri dışı vurduğuna dikkat çeken Taşkın, iş makinesi izlemenin psikolo-

jik olarak kişiyi destekleyebileceğini söyledi. Üsküdar Üniversitesi NİSTANBUL Hastanesi Uzman Klinik Psikolog Özgenur Taşkın, toplum arasında ‘milli sporumuz’ olarak adlandırılan iş makinesi izleme zevkine değindi ve neden bu kadar çok sevildiği hakkında açıklamalarda bulundu.

İş makinesi izleme zevkinin altında yatan bazı sebepler var

İtiraf etmeliyiz ki, iş makinelerini izlemeyi birçoğumuz çok seviyoruz. Bu durumun altında yatan bazı sebepler olduğunu belirten Uzman Klinik Psikolog Özgenur Taşkın,



“Yoldan geçerken inşaat sahasına denk gelince durabiliriz, hatta bir de iş makineleri çalışıyorsa çok daha fazla dikkat çekebilir.” dedi.

Neredeyse milli sporumuz haline gelen iş makinelerini izleme zevkimizi, sahip olduğumuz dürtülerle bağlantısı açısından ele alan Taşkın, “İnsan, eski çağlardan bugüne kadar olayları ya da diğer insanları kontrol etme iç güdüsüne sahip. Bizler için çok büyük bir anlam ifade eden durumlardan biri de güç ve hakimiyete sahip olmak. Pozitif dürtülerimiz olduğu gibi diğer bir tarafta da tahrip etme, yıkma ve kontrol etme iç güdülerimiz var. İş makinelerini izlerken de farkında olmadan kendimizi onların yerine koyarak bastırduğumuz bu dürtüleri tatmin edebiliyoruz.” açıklamasını yaptı.

Oyuncak parçalayan çocuklarda yıkma ve tahrip etme dürtüsü olabilir

Yıkma ve tahrip etme duygusunun çocukluktan itibaren ge-

lebildiğine dikkat çeken Taşkın, “Üst benliğin oluştuğu çocukluk yıllarında bebeklerin oyuncaklarını parçalaması aslında bu dürtünün dışı vurumu olarak nitelendirilir. Bu olumsuz dürtüler fiziksel aktivitelerle de dışarı atılabilir. Bu aktiviteler dans ve spor olabilir.” şeklinde konuştu.

İş makinesi izlemek psikolojik olarak kişiyi destekleyebilir

Türk toplumunda iş makinesi izleme alışkanlığının ciddi boyutlara geldiğini vurgulayan Uzman Klinik Psikolog Özgenur Taşkın, bunun için bazı belediyelerin şantiye izleme alanları bile oluşturduklarına dikkat çekti. İş makinesi izlemekten zevk almanın yalnızca Türkiye’de değil İtalya’da da yaygın olduğuna değinen Taşkın, hatta bu duruma ‘Umarell’ adı verildiği bilgisini paylaştı. Taşkın, bu sözcüğün anlamını ise şöyle açıkladı:

“Bologna lehçesinde emeklilik yaşındakilerin inşaat veya yol yapım çalışmalarını elleri arkada izlemeleri ve istenmeyen tavsiyelerde bulunmalarına atıf yapan modern bir sözcük. Sonuç olarak, iş makinelerini izlemek, dopamin salınımı, dikkat odaklanması, görsel ve işitsel uyarım, rutin ve rahatlatıcı etki, ilgi ve merak konusunda bizi destekleyebilir.”



DENİZ ALTINDA TEHLİKELİ İSTİLA

EKOSİSTEMİMİZE YABANCI TÜRLER GÜN GEÇTİKÇE ETRAFIMIZI SARIYOR. BUNUN ADI GERÇEK BİR İSTİLA. ETKİLİ ÖNLEMLER HAYATA GEÇİRİLMEZSE TEHLİKE GERİ DÖNÜLEMEZ BİR NOKTAYA ULAŞABİLİR. O YÜZDEN HEMEN FARKINA VARMAK VE TOPYEKÜN HAREKETE GEÇMEK ZORUNDAYIZ!

Üç tarafı denizlerle çevrili olan ülkemizin, Karadeniz, Ege, Akdeniz ve Marmara olmak üzere dört farklı denize kıyısı var. Bu durum muazzam bir coğrafi avantaj sağlarken kıyılarımız, omurgalı, omurgasız ve bitkiler olmak üzere birçok denizel canlıya ev sahipliği yapıyor. Yapılan araştırmalara göre, Türkiye'nin deniz ve kıyılarında yaklaşık 5000 bitki ve hayvan türü yaşıyor. Türkiye sularında olmak üzere Akdeniz'de 388, Ege Denizi'nde 389, Marmara Denizi'nde 249 ve Karadeniz'de 151 balık türü bulunuyor. Deniz ekosistemleri sahip olduğu biyolojik çeşitlilik, ekosistem işlevleri ve hizmetleri ile çevresel, sosyal ve ekonomik birçok değer ve fayda sunuyor. Tüm bu zenginlikler, son yıllarda giderek artan bir şekilde tehlikeye altına giriyor.

Aşırı kullanım (Avcılık, trol balıkçılığı), su ürünleri yetiştiriciliği, kirlilik, iklim değişikliği, hava kirliliği ve insan aktiviteleri olmak üzere birçok farklı etken, tehlikenin kronik hale gelmesine neden oluyor. Buradaki başlıklarla doğrudan ve dolaylı olarak bağlantılı bir etken daha var; yabancı türler.

Su altında güç dengesi bozuluyor

Ekosistemler, yüzbinlerle ve hatta milyonlarla ifade edilen bir zaman diliminde gelişir. İster karada, ister denizde olsun her ekosistemin son derece hassas bir dengesi vardır. Daha ilkokul sıralarında öğrendiğimiz ve bir zincirin halkaları gibi birbirine bağlı olan bu denge, halkalar kopmaya başladığı anda tahribata uğramaya başlar. İşte bugün de yaşadığımız tam olarak bu. Ülkemiz denizlerindeki yerel türler, deniz suyu sıcaklığının artmasıyla birlikte yabancı bölgelerden gelen türlerin baskısıyla karşı kar-



şıya kalıyor. Hem canlılar hem de sualtı bitki örtüsü zarar görüyor. Sağlıklı bir ekosistemde, besin zincirinin en tepesindeki canlılarla en altındaki canlılar arasında her daim bir denge vardır. Yabancı türlerin çoğu, yeni geldikleri bölgelerde çoğunlukla kendilerinden daha güçlü bir avcı olmadığı için tüm yerel türleri hedef olarak görür ve onlara yaşam şansı tanımaz. Popülasyonları arttıkça o ekosistemi geri dönülemez biçimde bozguna uğrattırır. Şu an denizlerimizde gözlemlenen de tam olarak bu.

İstilacı Yabancı Tür, yabancı olduğu doğal yaşam ortamına yerleşen, yayılan ve ekolojik ve ekonomik zarara neden olan bitki, hayvan ve organizmalar olarak tanımlanıyor. Günümüzde türler insanların yaptığı deniz ticareti ve taşımacılığı ile çok hızlı taşınıyor. Şu ana kadar Türkiye'nin denizlerinde tespit edilen yaklaşık 500 denizel yabancı tür girişi bulunuyor. En büyüğünden en küçüğüne, balıklar, midyeler, medüzler, deniz yosunları ve mikroskobik patojenler birer istilacı niteliği kazanabiliyor. Çünkü deniz taşımacılığına ek olarak deniz suyu sıcaklıklarındaki artış, istilacı türlerin yeni bölgelerine uyum sağlamasını kolaylaştırıyor.

Denizel istilacı yabancı türleri nasıl tanırız?

Türkiye'nin denizlerinde tespit edilen yaklaşık 500 denizel yabancı türlerin çoğunun iklim değişikliğinin de etkisi ile Süveyş kanalından giriş yapan Hint-Pasifik kökenli türler olduğu belirtiliyor. Uluslararası Doğa Koruma Birliği (IUCN) tarafından yayınlanan dünyanın en kötü 100 istilacı yabancı türü listesindeki 4 istilacı yabancı tür (taraklı deniz anası, deniz salyangozu, katil yosun ve su sümbülü) Türkiye'nin denizlerinde bulunuyor.



EN TEHLİKELİ İSTİLACILAR

- ▲ Taraklı medüz, kaykay (yerel besin zincirlerine zarar verir, balık stokları azalır, balıkçılık ve turizm faaliyetlerini etkiler)
- ▲ Deniz salyangozu (yerel besin ağına zarar verir, midye ve istiridye ve balık stokları azalır)
- ▲ Katil yosun (deniz çayırlarını tehdit eder, deniz tabanını tahrip ederek dalış turizmini olumsuz etkiler)
- ▲ Su sümbülü (Asi Nehrinden gelen su sümbülü atıkları, nesli tehlikeye altındaki yeşil denizkaplumbağası yavrularının yumurtadan çıktıktan sonra bu bitki atıklarına takılarak denize ulaşmalarını engeller)

EN ZEHİRLİ İSTİLACILAR

- ▲ Balon balığı (kalamar, ahtapot gibi yumuşakçalar azalır, balıkçılık faaliyetlerini etkiler, insan sağlığına zarar verir)
- ▲ Sokar balığı (zehirli, ekonomik değeri var)
- ▲ Aslan balığı (insanlarda zehirlenmelere neden olur)
- ▲ Zehirli omurgasızlar (deniz kestanesi, deniz çiyanı, deniz anaları)

DENİZLERİMİZDE GİDEREK ARTAN "İSTİLACI TÜR" TEHDİDİNE KARŞI BİRÇOK KURUM HAREKETE GEÇMİŞ DURUMDA. TARIM VE ORMAN BAKANLIĞI DOĞA KORUMA VE MİLLİ PARKLAR GENEL MÜDÜRLÜĞÜ TARAFINDAN BİRLEŞMİŞ MİLLETLER KALKINMA PROGRAMI (UNDP) İLE İŞBİRLİĞİ İÇİNDE KÜRESEL ÇEVRE FONU (GEF) FİNANSAL DESTEĞİ İLE YÜRÜTÜLEN MARIAS "DENİZEL İSTİLACI YABANCI TÜRLER PROJESİ", BU ANLAMDA BÜYÜK ÖNEM TAŞIYOR. KONU HAKKINDA DAHA FAZLA DETAYA ULAŞMAK VE PROJE KAPSAMINDA YÜRÜTÜLEN ÇALIŞMALARINI ÖĞRENMEK İÇİN İSTİLACILAR.ORG ADRESİNİ ZİYARET EDEBİLİRSİNİZ.

PUMA



MODEL	MAKSİM GÜÇ (PS/DD)	MAKSİM TORK (NM/DD)	HIZLANMA (0-100Km/s)	YAKIT TÜKETİMİ Lt/100Km ort.
Puma Style 1.0i Düz Vites	95	170	11.9	4.5
Puma Style / ST LINE 1.0i Otomatik Vites	125	200	10.2	4.9

DONANIMLAR

PUMA Style

- 17" alüminyum jantlar ■ Ön sis farları ■ LED gündüz yanan farlar ■ ABS, EBD, ESP, EBA, HLA ■ Elektrikli ısıtılabilir yan ayna
- Otomatik yanan ön farlar ■ Manuel klima ■ Cruise Control n SYNC 8" renkli dokunmatik ekran ■ 6 hava yastığı (Ön-arka-yan)
- Şerit Takip Sistemi ■ İkincil çarpışma freni ■ Çarpışma önleme yardımcısı

ST-Line (Style donanımına ilave olarak)

- 18" alüminyum jantlar ■ B&Q Premium ses sistemi ■ Sürücü dikkat takip sistemi ■ ST-line Body Kit ve iç tasarım ■ Spor süspansiyon
- Alaşım pedal ■ 12,3" dijital yol bilgisayarı ■ Otomatik yanan uzun farlar ■ Ambiyans led ışıklandırma ■ Anahtarsız çalıştırma ■ Karartılmış arka camlar
- Kablosuz şarj ünitesi ■ Direksiyondan kumandalı otomatik vites ■ LED ön farlar

OPSİYONLAR

- Metalik Boya

Titanium & ST-Line ■ Özel renk (Metropol beyaz & mercan kırmızı)

- **Style (Konfor Paketi)** ■ Dijital iklim kontrollü otomatik klima ■ Yağmur sensörü ■ Arka park sensörü ■ Otomatik kararan iç dikiz aynası
- **ST-Line (Teknoloji Paketi)** ■ Geliştirilmiş adaptif hız kontrol sistemi ■ Dur&kalk (Stop&Go) özellikli takip mesafesi uyarı sistemi
- Acil durum manevra destek sistemi ■ Kör nokta uyarı sistemi ■ Çarpaz trafik uyarı sistemi ■ Geri görüş kamerası
- Ön park sensörü ■ Gelişmiş otomatik park sistemi

ST-Line (Konfor Paketi) ■ Isıtılabilir ön koltuklar ■ Isıtılabilir direksiyon ve ısıtılabilir ön cam

- Akıllı bagaj kapağı ■ Anahtarsız giriş sistemi

ST-Line ■ Açılabilir cam tavan

FOCUS



MODEL	ŞANZIMAN	MAKSİM GÜÇ (PS)	MAKSİM TORK (NM)	HIZLANMA (0-100Km/s)	YAKIT TÜKETİMİ Lt/100Km ort.
1.5 Ti-VCT Benzin	6 İleri Otomatik	123	150	12.4	5,8 - 6,0
1.5L Ti-VCT Benzin	6 İleri Manuel	123	150	11.2	6,5 - 6,6
1.5L EcoBlue Dizel	6 İleri Manuel	120	300	10	3,4
1.5L Ecoblue Dizel	8 İleri Otomatik	120	300	10.2	4,3 - 4,4
1.0L EcoBoost Benzin	8 İleri Otomatik	125	170	11.1	5,8

DONANIMLAR

TREND X

- 16" alüminyum alaşım jantlar ■ Ön sis farları ■ Gündüz yanan LED farlar ■ Elektrikli, ısıtılabilir, sinyalli yan aynalar ■ Elektrikli ön ve arka camlar ■ 4 Yönlü manuel sürücü koltuğu ■ Sürücü bel desteği ■ Deri kaplı, yükseklik ve derinlik ayarlı direksiyon ■ Deri Kaplı Vites topuzu ■ Sürücü koltuğu bel destek ayarı
- Arka park sensörü ■ Otomatik yanan farlar ■ Karartılmış arka cam ■ Ford SYNC1 Bluetooth & Sesli Kontrol Sistemi ■ Direksiyondan kumandalı radyo CD, MP3 çalar ■ 6 Hava Yastığı (Sürücü ve ön yolcu; ön, yan ve yan perde hava yastıkları) ■ ABS + EBD (Elektronik Fren Gücü Dağılımı) ■ İkincil çarpışma freni
- Elektronik Denge Programı (ESP) ■ Çekiş Kontrol Sistemi (TCS) ■ Yokuş Kalkış Desteği (HLA) ■ Kişiselleştirilebilir Sürüş Modları ■ Ayarlanabilir sınırlandırıcı hız kontrol sistemi ■ Ön, Arka Disk Frenler ■ Mini boy yedek lastik

8 İleri Otomatik Şanzıman ile

- Döner Vites Konsolu ■ Direksiyondan kumandalı otomatik vites ■ Elektrikli park freni ■ Otomatik tutunma fonksiyonu

TİTANİUM (Trend x Donanım Ek Olarak)

- 17" alüminyum alaşım jantlar ■ Elektrikli, ısıtılabilir, sinyalli katlanabilir yan aynalar ■ Anahtarsız giriş ve çalıştırma sistemi ■ 8" renkli dokunmatik ekran
- Ford SYNC (Bluetooth & Sesli Kontrol Sistemi) ■ Kablosuz şarj ünitesi ■ Çift bölge dijital klima ■ Elektrikli park freni ■ Otomatik tutunma fonksiyonu
- 180° geri görüş kamerası ■ Yağmur sensörü ■ Otomatik kararan iç dikiz aynası

ST-Line(Titanium Donanım Ek Olarak)

- 18" alüminyum alaşım jant ■ ST-Line ön, arka, yan etekler ■ ST-Line marşpiyel ■ Alüminyum pedallar ■ ST-Line kırmızı dikey detayları
- Spor süspansiyon ■ Ön park sensörleri ■ LED ön sis farları

OPSİYON PAKETLERİ

Trend-X,Titanium, ST-Line ■ Metalik boya ■ Yakut kırmızı (özel renk)

Titanium ■ Nord Co-Pilot 360 Adaptif hız kontrol sistemi (EcoBlue Manuel motor-şanzıman)

- Geliştirilmiş adaptif hız kontrol sistemi, Dur & Kalk(Stop&Go) özellikli (8 ileri otomatik şanzıman) ■ Çarpışma önleme yardımcısı (yaya ve bisikletli algılama özelliği ile) ■ Şerit takip sistemi, şeritte kalma ve şerit hizalama yardımcısı ■ Takip mesafesi uyarı sistemi ■ Acil durum manevra destek sistemi ■ Trafik levhası tanıma sistemi ■ Sürücü dikkat takip sistemi ve otomatik yanan uzun farlar
- Açılabilir panoramik cam tavan ■ B&O Premium müzik sistemi (9 hoparlör, 1 subwoofer)

Kış Paketi ■ Isıtılabilir ön cam ■ Direksiyon ve ön koltuklar

Stil Paketi ■ Ford Dinamik LED Ön Far Sistemi ■ Yansıma önleyici uzun farlar ile LED arka farlar

Akıllı bagaj kapağı (Station wagon modellerde)

ST-Line Modeli için ■ Aktif park asistanı ■ Otomatik paralel, dikey park ve paralel park çıkış yardımı ■ Kapı kenar koruması

Konfor Paket ■ Göz hizası göstergesi paneli (Head-up Display / HUD)

KUGA



MODEL	SİLİNDİR HACMİ (CC)	MAKSİMUM GÜÇ (PS/DD)	MAKSİMUM TORK (NM/DD)	HIZLANMA (0-100Km/s)	YAKIT TÜKETİMİ Lt/100Km ort.
Kuga 1.5 EcoBoost Otm.	1499	182 / 5700	240 / 1600-4000	10,1	7,5

DONANIMLAR

STYLE

- Gövde rengi kapı kolları ■ Gövde rengi yan aynalar ■ 17" alüminyum jantlar ■ Gündüz yanan LED farlar ■ Gecikmeli sönen ön farlar
- Arka park sensörleri ■ Elektrikli, ısıtılmalı, sinyalli yan aynalar ■ Karartılmış arka camlar ■ Çift egzoz çıkışı ■ Sürücü ve ön yolcu yan hava yastıkları
- Yan perde hava yastıkları ■ Sürücü diz hava yastığı ■ Elektrikli Park Freni ■ ABS + EBD (Elektronik Fren Gücü Dağılımı) ■ Acil Durum Fren Desteği (EBA)
- Elektronik Denge Programı (ESP) ■ Devrilmeyi Önleyici Sistemi (ROM) ■ Elektronik Fren Ön Hazırlığı (EBP) ■ Yokuş Kalkış Desteği (HLA)
- Hız Kontrol Sistemi ve Ayarlanabilir Hız Sınırlandırıcı ■ Ford Kolay Yakıt Sistemi ■ Ford MyKey ■ Uzaktan kumandalı merkezi kilit ■ Global Açma/Kapama ■ ISOFIX ■ Derinlik ve yükseklik ayarlı direksiyon ■ Deri kaplı direksiyon simidi ■ Deri kaplı vites topuzu ■ Manuel 6 yönlü ayarlanabilir sürücü koltuğu ■ Manuel 4 yönlü ayarlanabilir yolcu koltuğu ■ Sürücü koltuğunda ayarlanabilir bel desteği ■ Kumaş koltuk döşemesi
- Elektrikli ön/arka camlar ■ "Ford Power" Anahtarsız Çalıştırma Sistemi ■ Yol bilgisayarı ■ Ford EcoMode ■ İklim Kontrollü Otomatik Klima
- Yağmur sensörü ■ Otomatik yanan farlar ■ Otomatik kararan iç dikiz aynası ■ Direksiyondan kumandalı radyo CD MP3 çalar ■ Ford SYNC 1 (Bluetooth Sesli Kontrol Sistemi) ■ Ford Acil Durum Yardımı ■ 4.2" renkli ekran ■ USB ■ Direksiyondan vites değiştirme (*) Sadece otomatik şanzımda sunulmaktadır

TİTANIUM (Style donanımına ilave olarak)

- 18" alüminyum jantlar ■ Elektrikli, ısıtılmalı, sinyalli, katlanabilir yan aynalar ■ Isıtılmalı ön cam ■ Tavan çataları ■ Otomatik Paralel Park Sistemi ■ Otomatik Dikey Park Sistemi ■ Paralel Park Çıkış Yardımı ■ Geri Görüş Kamerası ■ Ön yolcu koltuğunda ayarlanabilir bel desteği ■ Parçalı deri döşeme ■ Arka kol dayama ■ Ambiyans ışıklandırma ■ Anahtarsız Giriş Sistemi ■ Ford SYNC 3 (Bluetooth Sesli Kontrol Sistemi) ■ 8" dokunmatik, renkli gösterge ekranı

OPSİYONLAR (Titanium için)

- Bi - Xenon Ayarlanabilir Ön Farlar
- KONFOR PAKET** ■ Isıtılmalı Ön Koltuklar ■ Isıtılmalı Direksiyon
- TEKNO PAKET** ■ Şeritte Kalma Yardımcısı ■ Adaptif Hız Kontrol Sistemi ■ Aktif Şehir İçi Güvenlik Sistemi ■ Kör Nokta Uyarı Sistemi

KUGA İÇİN ST LINE DONANIM SEVİYESİ (Titanium'a ek olarak)

- ST-Line Tasarım Kiti (Ön, Arka ve Yan Eteklikler, Siyah Ön Izgara) ■ 19" Alüminyum Alaşım Jantlar ■ Ford Dinamik LED Ön Far Sistem
- Spor Süspansiyon ■ Akıllı Bagaj Kapağı ■ 10 Yönlü Elektrikli Sürücü Koltuğu

OPSİYONLAR (ST Line için)

- KONFOR PAKET** ■ Isıtılmalı Ön Koltuklar ■ Isıtılmalı Direksiyon
- TEKNO PAKET** ■ Şeritte Kalma Yardımcısı ■ Adaptif Hız Kontrol Sistemi ■ Aktif Şehir İçi Güvenlik Sistemi ■ Kör Nokta Uyarı Sistemi

TOURNEO CONNECT



MODEL	SİLİNDİR HACMİ (CC)	MAKSİMUM GÜÇ (PS/DD)	MAKSİMUM TORK (NM/DD)	CO ₂ EMİSYONU (G/KM)	YAKIT TÜKETİMİ LT/100KM ORT.
Titanium TDCi A/T	2.0	122 PS	320 NM	133-143	5,1-5,5 lt
Active 1.5 TDCi A/T	2.0	122 PS	320 NM	133-143	5,1-5,5 lt

DONANIMLAR

- TİTANIUM** ■ Çift Tarafta Arka Kayar Kapılar ■ Tavan Rayları ■ Karartılmış Arka Cam ■ Isıtılmalı Yan Aynalar ■ Siyah Katlanan Yan Aynalar
- Gündüz Yanan Farlar ■ Halojen Ön Farlar ■ Otomatik Uzun Far ■ Yağmur Sensörlü Cam Silecekleri ■ Adaptif Sis Farları ■ Isıtılmalı Ön Koltuklar
- Sürücü ve Ön Yolcu Koltuğunda Bel Desteği ■ Dışarı Açılan Arka Camlar ■ Çift Bölge İklim Kontrollü Otomatik Klima ■ 2 adet USB (Type-C) ve arkada USB birimi (Type-C) ■ 10.25" Dijital Gösterge Paneli ■ 8.25" Dokunmatik Ekran - Bilgi ve Eğlence Sistemi ■ 4 Kollu Deri Direksiyon Simidi ■ Sürücü, Yolcu ve Perde hava yastıkları ■ ABS+EBD+HLA Ön Park Sensörü ■ Arka Park Sensörü ■ Geri Görüş Kamerası ■ START/STOP sistemi ■ Hız Kontrol Sistemi ve Ayarlanabilir Hız Sınırlandırıcı ■ Lastik Basıncı İzleme Sistemi ■ Sürücü Dikkat VE Şerit Takip Sistemi ■ Çarpışma Önleme Yardımcısı ■ Anahtarsız Çalıştırma Sistemi

- ACTIVE PAKET (TİTANIUM'a ilave olarak)** ■ Krom Çevrili Ön Petek Izgara ■ Çamurluk Kaplaması ■ Led Ön Farlar
- 10" Dokunmatik Ekran - Bilgi ve Eğlence Sistemi ■ Navigasyon ■ Kablosuz Şarj Ünitesi

OPSİYONLAR

METALİK BOYA, PANORAMİK CAM TAVAN

TOURNEO COURIER



MODEL	SİLİNDİR HACMİ (CC)	MAKSİMUM GÜÇ (PS/DD)	MAKSİMUM TORK (NM/DD)	CO ₂ EMİSYONU (G/KM) KOMBİNE	YAKIT TÜKETİMİ 0-100KM/S)	İSTİHAP HADDİ (KG)
1.0L EcoBoost Petrol Manuel	1498	75 PS	180 NM	154	4.1 lt	575
1.0L EcoBoost Petrol Manuel	1498	75 PS	200 NM	154	4.1 lt	575
1.0L EcoBoost Petrol Otomatik	1498	100 PS	200 NM	150-162	4.0 lt	575
1.5L EcoBlue Dizel Manuel	1498	100 PS	225 NM	143-154	4.0 lt	575

DONANIMLAR

TREND - KOMBİ ■ Çift Tarafta Arka Kayar Kapılar ■ Elektrikli, Isıtmalı Yan Aynalar ■ Halojen Farlar ■ Gündüz Yanan Farlar ■ Otomatik Uzun Far
■ Başüstü Saklama Alanı ■ Dışarı Açılan Arka Camlar ■ Manuel Klima ■ Direksiyondan Müzik Sistemi Kontrolü ■ SYNC 4, 8" Ekran ■ Dijital Gösterge Paneli
■ USB ve 12V Güç Çıkışı ■ ESP, ABS, HLA, EBA, EBD, Sürücü, Yolcu, Yan ve Perde Hava Yastıkları ■ Hız Kontrol ve Şerit Takip Sistemi ■ Arka Park Sensörü
■ Çarpışma Önleme Yardımcısı ■ Şerit Takip Sistemi

KOMBİ - DELÜX (TREND'e ilave olarak) ■ Siyah Boyalı Elektrikli ■ Isıtmalı Yan Aynalar ■ Gövde Rengi Kapı Kolları ■ Ön Sis Farları
■ Sürücü Koltuğunda Bel Desteği ve Kol Dayama ■ Ayarlanabilir Bagaj Örtüsü

KOMBİ - TİTANIUM (DELÜX'e ilave olarak) ■ Krom Detaylı Ön Izgara ■ Karartılmış Arka Camlar ■ Isıtmalı Ön Cam ■ Yağmur Sensörlü
Cam Silecekleri ■ LED Gündüz Yanan Farlar ■ 4 Cam Otomatik ■ Otomatik Kararan İç Dikiz Aynası ■ Dijital Klima ■ Kablosuz Şarj Ünitesi ■ Anahtarsız Çalıştırma

KOMBİ - ACTIVE (TİTANIUM'a ilave olarak) ■ Active'e Özel Ön Izgara ■ Çamurluk Kaplaması ■ Isıtmalı Ön Koltuklar ■ Isıtmalı Direksiyon ■ Arkada 2 USB-C

* Benzinli Otomatik Titanium ve Benzinli Otomatik Active araçlarda tavan rayı bulunmamaktadır. Dizel Manuel ve Benzinli Manuel araçlarda bulunmaktadır.

* Benzinli Otomatik Titanium ve Active araçlarda Yedek Lastik bulunmamaktadır. Lastik Tamir Kiti bulunmaktadır. Yedek Lastik Dizel Manuel ve Benzinli Manuel araçlarda bulunmaktadır.



TRANSIT COURIER

MODEL	SİLİNDİR HACMİ (CC)	MAKSİMUM GÜÇ (PS/DD)	MAKSİMUM TORK (NM/DD)	CO ₂ EMİSYONU (G/KM) KOMBİNE	YAKIT TÜKETİMİ 0-100KM/S)	İSTİHAP HADDİ (KG)
1.0L EcoBoost Petrol 100PS Manuel	1498	100 PS	180 NM	150	6.6 lt	671
1.0L EcoBoost Petrol 100PS Manuel	1498	125 PS	200 NM	156	6.8 lt	674
1.0L EcoBoost Petrol 100PS Manuel	1498	100 PS	225 NM	142-145	5.4-5.5 lt	669

DONANIMLAR

TREND ■ Baş Üstü Saklama Alanı ■ Kapalı Ara Bölme ■ Yanlara Açılan Arka Kapı ■ Sağ Kayar Kapı ■ Elektrikli, Isıtmalı Yan Aynalar
■ Halojen Farlar ■ Gündüz Yanan Farlar ■ Otomatik Uzun Far ■ Otomatik Ön Camlar ■ Manuel Klima ■ Direksiyondan Müzik Sistemi Kontrolü
■ SYNC 4 ■ 8" Ekran ■ Dijital Gösterge Paneli ■ USB ve 12V Güç Çıkışı ■ ESP, ABS, HLA, EBA, EBD, Sürücü, Yolcu, Yan ve Perde hava yastıkları
■ Çarpışma Önleme Yardımcısı ■ Hız Kontrol ve Şerit Takip Sistemi ■ Arka Park Sensörü

DELÜX (Trend Donanımına ilave Olarak)

■ Sürücü Koltuğunda Bel Desteği ■ Sürücü Koltuğunda Kol Dayama ■ Camlı Ara Bölme
■ Çift Kayar Kapı ■ Siyah Boyalı Elektrikli, Isıtmalı Yan Aynalar ■ Gövde Rengi Kapı
Kolları ■ Ön Sis Farları ■ Kauçuk Yük Alanı Kaplaması

OPSİYONLAR

Trend/Deluxe Metalik Boya
Güvenlik Paketi - Deluxe Ön Park Sensörü,
Geri Görüş Kamerası

TOURNEO CUSTOM



MODEL	SİLİNDİR HACMİ (CC)	MAKSİMUM GÜÇ (PS/DD)	MAKSİMUM TORK (NM/DD)	CO ₂ EMİSYONU (G/KM) KOMBİNE	YAKIT VERİMLİLİĞİ KOMBİNE (WLTP)
320 S/L Trend Düz Vites	1995	136 PS	360 NM	180-199	6.9-7.6 lt
320 S DELUXE Otomatik Vites	1995	136 PS	360 NM	196-213	7.5-8.1 lt
320 L DELUXE Düz Vites	1995	150 PS	360 NM	184-199	7.0-7.6 lt
320 L DELUXE Otomatik Vites	1995	170 PS	360 NM	197-213	7.5-8.1 lt

DONANIMLAR

320 L TREND

■ LED ön farlar ■ Halojen arka farlar ■ Elektrikli katlanabilir ısıtmalı yan aynalar ■ Sürgülü tek kayar kapı ■ 12 V elektrik soketi ■ Yük bağlama noktaları
■ Otomatik klima ■ 13" dokunmatik ekran ■ SYNC4 bilgi ve eğlence sistemi ■ Direksiyondan kumandalı ■ USB bağlantılı radyo ■ Anahtarsız çalıştırma
■ Hız kontrol sistemi ■ Isıtmalı ön cam ■ Otomatik start/stop ■ Arka park sensörü ■ ESP, ABS, HLA, EBA, EBD, Sürücü hava yastığı ■ Hız Kontrol ve Şerit
Takip Sistemi

320S/L DELUXE (Trend Modeline ilave Olarak)

■ Kilitlenebilen torpido gözü ■ Geri görüş kamerası ■ Kolçaklı sürücü koltuğu ■ Isıtmalı sürücü & yolcu koltuğu ■ Masa olarak kullanılabilen
ikili yolcu koltuğu ■ Ön park sensörü ■ Yolcu, Yan ve Perde hava yastıkları

OPSİYONLAR

Tüm Modellerde Metalik Boya

TREND Paket 1 Geri görüş kamerası, Ön park sensörü

TREND Paket 2 Ön yolcu hava yastığı ve yan & perde hava yastıkları (sürücü-yolcu, Sürücü koltuk kolçağı,
Masa olarak kullanılabilen ikili yolcu koltuğu, Isıtmalı sürücü & yolcu koltuğu

TREND/DELUXE Kablosuz şarj, Sürgülü çift kayar kapı

TRANSIT CUSTOM



TRANSIT VAN



350 M



350 L



350 E

MODEL	SİLİNDİR HACMİ (CC)	MAKSİMUM GÜÇ (PS/DD)	MAKSİMUM TORK (NM/DD)	İSTİHAP HADDİ (KG)	KASA EBADİ (M3)	YAKIT TÜKETİMİ LT/100KM ORT.
350 M	1995	130	385	1260	9,5	7,8
350 MF O. Vites	1995	170	405	1257	10	7,4
350 L	1995	170	405	1214	11	7,8
350 LF O. Vites	1995	170	405	1274	11,5	7,4
350 L Y. Tavan	1995	170	405	1172	12,4	7,8
350 E	1995	170	405	1052	15,1	7,9
350 ED	1995	170	405	910	15,1	8

DONANIMLAR

TREND (Tüm modeller için)

- ABS+EBD, ESP, HLA, TCS, ARM (Aktif Devrilme Kontrolü), HBA (Hidrolik Fren Desteği) ■ AYC (Aktif Savrulma Kontrolü) ■ TVC (Dinamik Tork Kontrolü)
- Viraj Fren Kontrolü ■ Gündüz farları ■ Yol bigisayarı ■ LAC (Yüke Duyarlı Kontrol Sistemi) ■ Sürücü hava yastığı ■ Direksiyondan kumandalı USB bağlantılı bluetooth destekli radyo ■ Immobilizer ■ Elektrikli, ısıtmalı ve sinyalli yan aynalar ■ Uzaktan kumandalı merkezi kilit ■ Ön ve arka disk frenler
- Elektrikli ön camlar ■ Vites değiştirme uyarısı ■ 12 V elektrik soketi ■ Yükseklik ve derinlik ayarlı direksiyon ■ Sürücü koltuğu kol dayama
- Gecikmeli sönen farlar

* İstihap haddi değerleri üretim toleransları ve araçtaki donanım seçeneklerine göre değişebilir.

OPSİYONLAR

- Klima (önden üfleme)

TRANSIT MINİBÜS



440 E



410 L

MODEL	SİLİNDİR HACMİ (CC)	MAKSİMUM GÜÇ (PS/DD)	MAKSİMUM TORK (NM/DD)	İSTİHAP HADDİ (KG)	KASA EBADİ (M3)	YAKIT TÜKETİMİ LT/100KM ORT.
330 S KAMYONET	1995	130	385	1125	2.10 X 2.77	8
350 M KAMYONET	1995	170	405	1182	2.10 X 3.14	8
350 L KAMYONET	1995	170	405	1112	2.10 X 3.60	8
350 ED ŞAŞE KAMYONET	1995	170	405	1345	2.20 X 4.15	8

MODEL	SİLİNDİR HACMİ (CC)	MAKSİMUM GÜÇ (PS/DD)	MAKSİMUM TORK (NM/DD)	KİŞİ SAYISI	YAKIT TÜKETİMİ LT/100KM ORT.
410 L 14+1	2200	155	385	14+1	8,5
460 ED 16+1 / 17+1	2200	155	385	16+1	8,5
440E 16+1	2200	155	385	16+1	8,5

RANGER



MODEL	SİLİNDİR HACMI (CC)	MAKSİMUM GÜÇ (PS/DD)	MAKSİMUM TORK (NM/DD)	YAKIT TÜKETİMİ 0-100KM/S
Ranger 4X2	1995	170	420	7,0
Ranger 4X2 Otm.	1995	170	420	7,2
Ranger 4X4	1995	170	420	7,0
Ranger 4X4 Otm.	1995	170	420	7,5
Ranger 4X4 WILDTRAK Otm.	1995	213	500	7,8

DONANIMLAR

XLT

- Dijital klima ■ Yağmur sensörü ■ Otomatik yanan ön farlar ■ Hız kontrol sistemi ■ Deri kaplı direksiyon simidi ve vites topuzu ■ Isıtılmalı ön cam
- Tek dokunuşla açılıp kapanan, sıkışmayı engelleyen elektrikli sürücü camı ■ Elektrikli ön ve arka camlar ■ Ford SYNC III ■ Direksiyon üzerinde müzik sistemi kontrolü ■ USB ve AUX girişi ■ Bluetooth ■ 6 hoparlör ■ 8" renkli ekran ■ 4 yöne ayarlanabilen bel destekli sürücü koltuğu ■ Gövde rengi ön tampon ■ Krom ön ızgara, kapı ve bagaj kapağı kolu ■ Yan basamaklar ■ Krom spor barlar ■ Krom kaplama elektrikli, ısıtılmalı yan aynalar
- Ön sis farları ■ Arka sis farları ■ ESP (Elektronik Stabilite Programı) ■ ABS ■ EBD (Elektronik fren gücü dağıtım sistemi) ■ Yokuş kalkış destek sistemi
- Acil durum fren desteği ■ Acil fren lambası ■ Adaptif yük kontrolü ■ Devrilme kontrol sistemi ■ Römork savrulma kontrol sistemi
- Lastik basıncı izleme sistemi ■ Uzaktan kumandalı merkezi kilit ■ Sürücü ve yolcu ön hava yastığı ■ Anahtarsız giriş ■ Perde hava yastıkları
- Sürücü diz hava yastığı ■ 16" alaşım jantlar (4x2) ■ 17" alaşım jantlar (4x4) ■ Eğim İnisi Kontrol Sistemi (4x4) ■ Soğutuculu orta konsol

WILDTRACK

- Parçalı deri koltuklar ■ Isıtılmalı ön koltuklar ■ 8 yöne elektrikli ayarlanabilen bel destekli sürücü koltuğu ■ Ön park sensörü
- 230 V güç dönüştürücü ■ Koyu gri, ön ızgara, kapı ve bagaj kapağı kolu ■ Siyah spor barlar ■ Tavan rayları
- Koyu gri, elektrikli, ısıtılmalı, entegre sinyalli, elektrikli katlanan yan aynalar ■ 18" alaşım jantlar ■ Bi Xenon farlar
- Led ön sis farları ■ Navigasyon ■ Geri görüş kamerası ■ Otomatik Acil Frenleme (AEB) ■ Akıllı Hız Sınırlandırıcı
- Otomatik Park Sistemi ■ Çarpışma Önleme Yardımcısı

FORD PUMA



Fazlasıyla Sen



Ford Yetkili Satıcısı
Keleşer

Uluyol Cad. No: 25/A
Bayrampaşa / İstanbul
Tel: (0212) 417 39 15

SINIFINA SINIF ATLATAN YENİ TRANSIT CUSTOM



Ford Yetkili Satıcısı
Keleşler

Uluyol Cad. No: 25/A
Bayrampaşa / İstanbul
Tel: (0212) 417 39 15